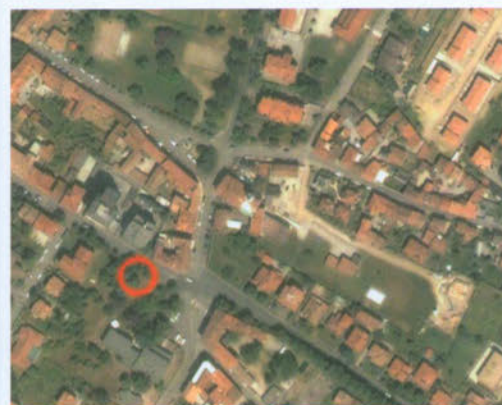


GINKO

Ginkgo biloba



Posizione: via V. Veneto

E' un fossile vivente. La pianta, all'interno del parco del CISI è un esemplare "maschio". Uno "femminile" si trova all'interno del parco della Prefettura ed è visibile in quanto sporge dal muro di cinta posto tra le vie Roma e Rotta.

I semi, nella pianta femminile, sono ricoperti da un involucro carnoso.

E' un albero molto antico le cui origini risalgono a 250 milioni di anni fa.



DIZEMBAR

- 1 M S. Eligio
- 2 J S. Bianca
- 3 V S. Franzesc Saveri
- 4 S S. Barbara
- 5 D **S. DALMAZI**
- 6 L S. Nicolò di Bari
- 7 M S. Ambros
- 8 M **MADONA IMACOLADA**
- 9 J S. Valeria
- 10 V Madona di Loreto
- 11 S S. Damas
- 12 D **S. MALIA**
- 13 L S. Luzia
- 14 M S. Pompeo
- 15 M S. Valerian
- 16 J S. Albina

- 17 V S. Làzar
- 18 S S. Grazian
- 19 D **S. DARIO**
- 20 L S. Macàri
- 21 M S. Pieri Canisio
- 22 M S. Remo
- 23 J S. Vitoria
- 24 V S. Irma
- 25 S **S. NADAL DI N. SIGNOR**
- 26 D **S. SCJEFIN**
- 27 L S. Zuan Apuestul
- 28 M SS. Inozenz
- 29 M S. Davit Re
- 30 J S. Genio
- 31 V S. Silvestri