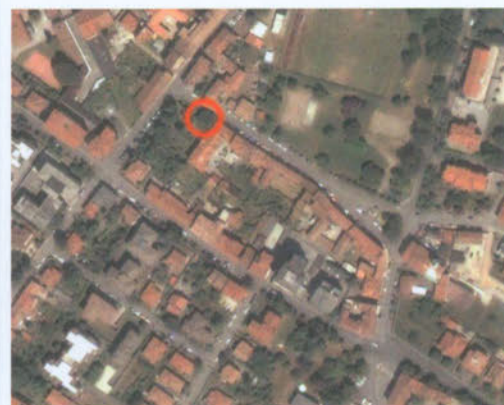


# CARPINO

*Carpinus betulus*



Posizione: via Parcar

Il carpino bianco ha una ampia distribuzione nell'Europa centrale.

È utilizzato per formare siepi, cedui per produrre legna da ardere, per alberature cittadine e come albero ornamentale in parchi e giardini.

In Italia si trova con frequenza nell'orizzonte montano fino a 900-1000 m come costituente dei boschi mesofili insieme alle querce caducifoglie e al faggio.

In pianura si trova insieme alla Farnia a costituire le foreste planiziali. È presente anche nelle zone più fredde e umide della Pianura Padana. Manca totalmente nelle isole.



# NOVEMBAR

**1 L DUC' I SANZ**

**2 M** Duc' i Muarz

**3 M** S. Silvia

**4 J** S. Carlo

**5 V** S. Zacaria

**6 S** S. Beatriz

**7 D S. NESTO**

**8 L S. GOFRET**

**9 M** S. Oreste

**10 M** S. Leon

**11 J** S. Martin

**12 V** S. Renato

**13 S** S. Diego

**14 D S. GIOCONT**

**15 L** S. Berto

**16 M** S. Margherita

**17 M** S. Lisabeta

**18 J** S. Odon abat

**19 V** S. Matilde

**20 S** S. Otavi

**21 D S. CRISTO RE (MADONA DA LA SALUT)**

**22 L** S. Cecilia

**23 M** S. Clement

**24 M** S. Firmina

**25 J** S. Catarina

**26 V** S. Lenart

**27 S** S. Virgili

**28 D S. JACUM**

**29 L** S. Livia

**30 M** S. Drea