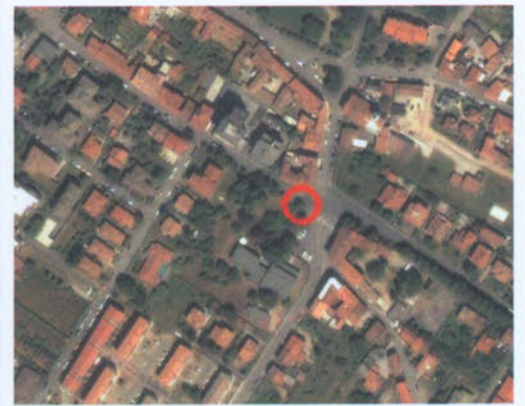


# TIGLIO

## Tilia



Posizione: via Vittorio Veneto

Tilia (nome comune Tiglio) è un genere di piante della famiglia delle Tiliaceae, originario dell'emisfero boreale. Il nome deriva dal greco ptilon (= ala), per la caratteristica brattea fogliacea che facilita la diffusione eolica dei grappoli di frutti.

Sono alberi di notevoli dimensioni, molto longevi (arrivano fino a 250 anni), dall'apparato radicale espanso, profondo. Possiedono tronco robusto, alla cui base si sviluppano frequentemente numerosi polloni e chioma larga, ramosa e tondeggiante. La corteccia dapprima liscia presenta nel tempo screpolature longitudinali. Ha foglie alterne, asimmetriche, picciolate con base cordata e acute all'apice, dal margine variamente seghettato. I fiori, ermafroditi, odorosi, hanno un calice di 5 sepali e una corolla con 5 petali di colore giallognolo.



# OTOBAR

FotoElaborazione Marco Sakic - 2007

1 V S. Teresia dal Bambin Gesù

2 S SS. Agni Custodis

3 D **S. EDMONT**

4 L S. Franzesc di Assisi

5 M S. Placit

6 M S. Bruno

7 J Madona dal Rosari

8 V S. Demetri

9 S S. Dionis

10 D **S. DANIEL**

11 L S. Firmin

12 M S. Serafin

13 M S. Eduart

14 J S. Calist

15 V S. Sesa

16 S S. Lazar

17 D **S. IGNAZI DI A.**

18 L S. Luca Vanzelist

19 M S. Laura

20 M S. Irene

21 J S. Ursula

22 V S. Donât

23 S S. Manlio

24 D **S. ENZO**

25 L S. Daria

26 M S. Varisto

27 M S. Ferucio

28 J SS. Simon e Tadeo

29 V S. Onorât

30 S S. Lucan

31 D **S. QUINTIN**