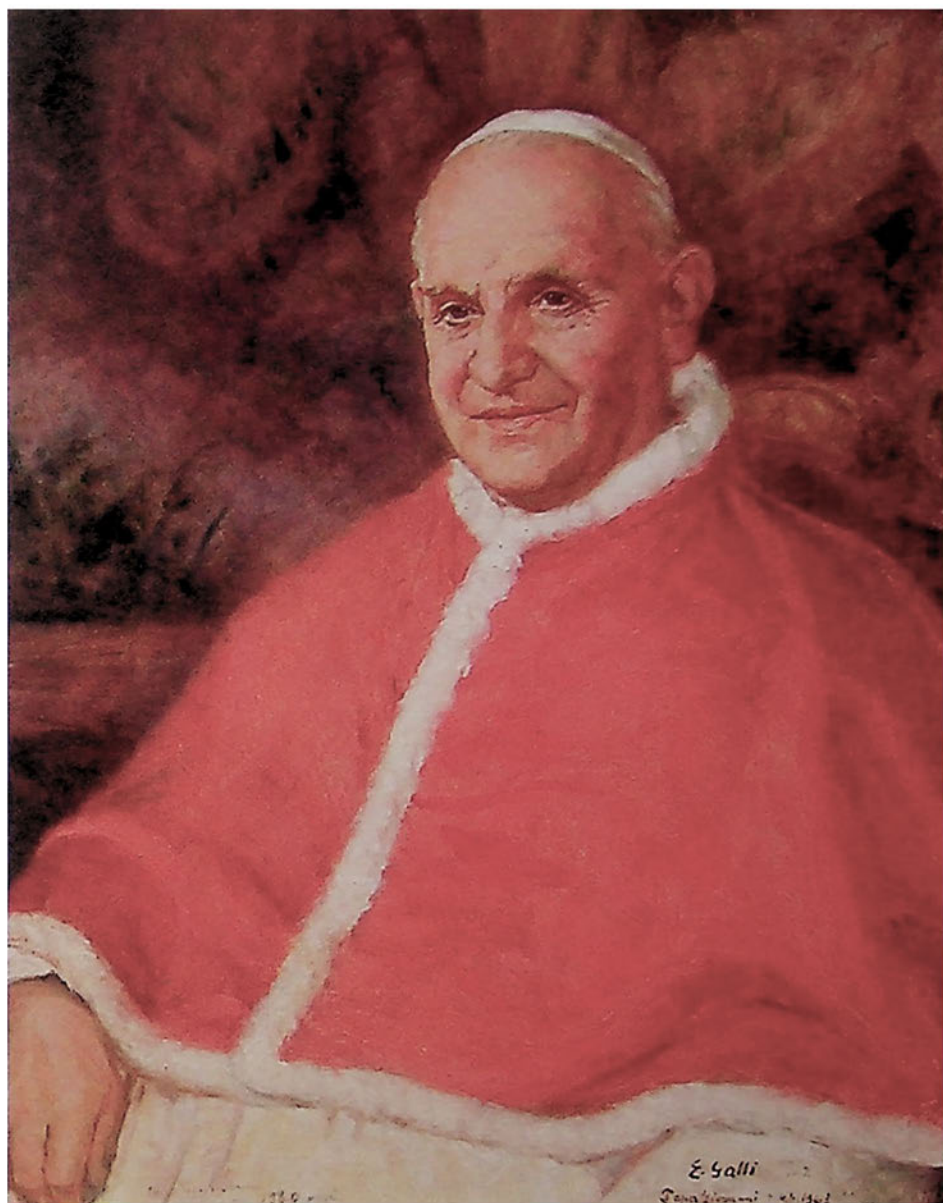


CAPITOLO 4

L'OPERA PITTORICA
DI EMMA GALLI

La successione delle tavole pittoriche non ha carattere prettamente cronologico ma segue un percorso territoriale, nell'intento di dare rilievo al lavoro dell'artista principalmente per ciò che concerne Gorizia e il Goriziano.

Si inizia dalla città di Gorizia con i dipinti e i ritratti destinati ai luoghi delle Istituzioni (Palazzo Arcivescovile, Palazzo del Municipio, i Musei Provinciali di Borgo Castello, la Biblioteca Statale e Civica Isontina e la Fondazione Cassa di Risparmio di Gorizia), si passa attraverso le pale d'altare delle chiese cittadine e degli istituti religiosi e si giunge alla presentazione di numerose opere inedite appartenenti ad alcune collezioni private cittadine. La parte successiva è dedicata alle chiese della Provincia di Gorizia, poi a quelle della Valle dell'Isonzo (nella vicina Slovenia) e la monografia si conclude con i grandi affreschi della chiesa del Sacro Cuore di Trieste.



Ritratto di Giovanni XXIII,
olio su tela,
cm. 58 x 75.
Palazzo Arcivescovile.



Ritratto di
Benedetto XV,
"L'inutile strage",
olio su tela,
cm. 85 x 95.
Palazzo Arcivescovile.



Ritratto di
mons. Andrea Pangrazio,
olio su tela,
cm. 72 x 110.
Palazzo Arcivescovile.



Ritratto di
mons. Giovanni G. Ambrosi,
olio su tela,
cm. 70 x 110.
Palazzo Arcivescovile.



Ritratto di
mons. Carlo Margotti,
olio su tela,
cm. 70 x 110.
Palazzo Arcivescovile.



Studio in matita e acquerellato
raffigurante "S. Anna",
cm 20 x 36.
*Archivio della
Curia Arcivescovile di Gorizia.*



Ritratto femminile, anni '50,
olio su compensato,
cm 17 x 23.

*Amministrazione Provinciale
di Gorizia*

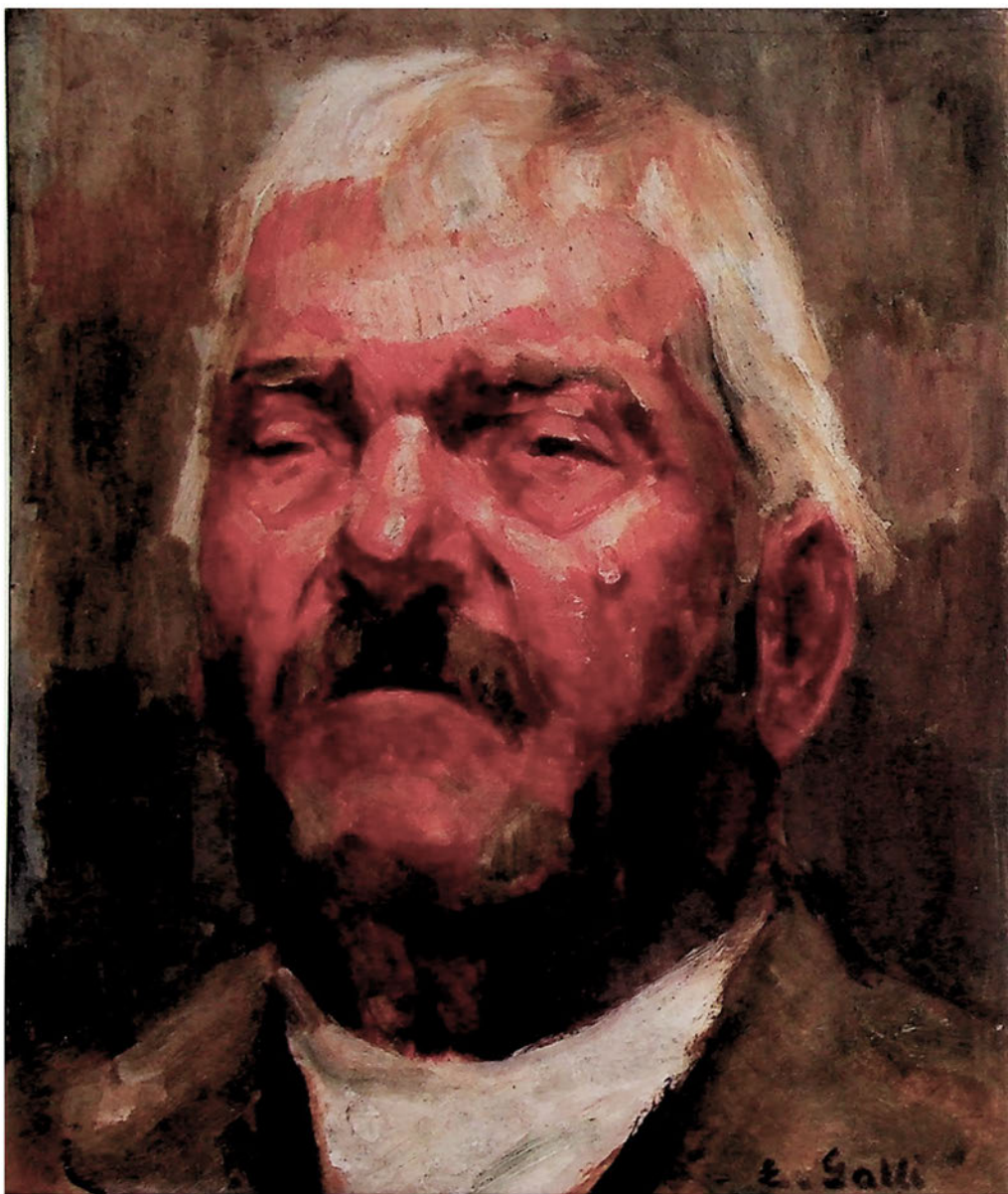
"Musei provinciali Borgo Castello"



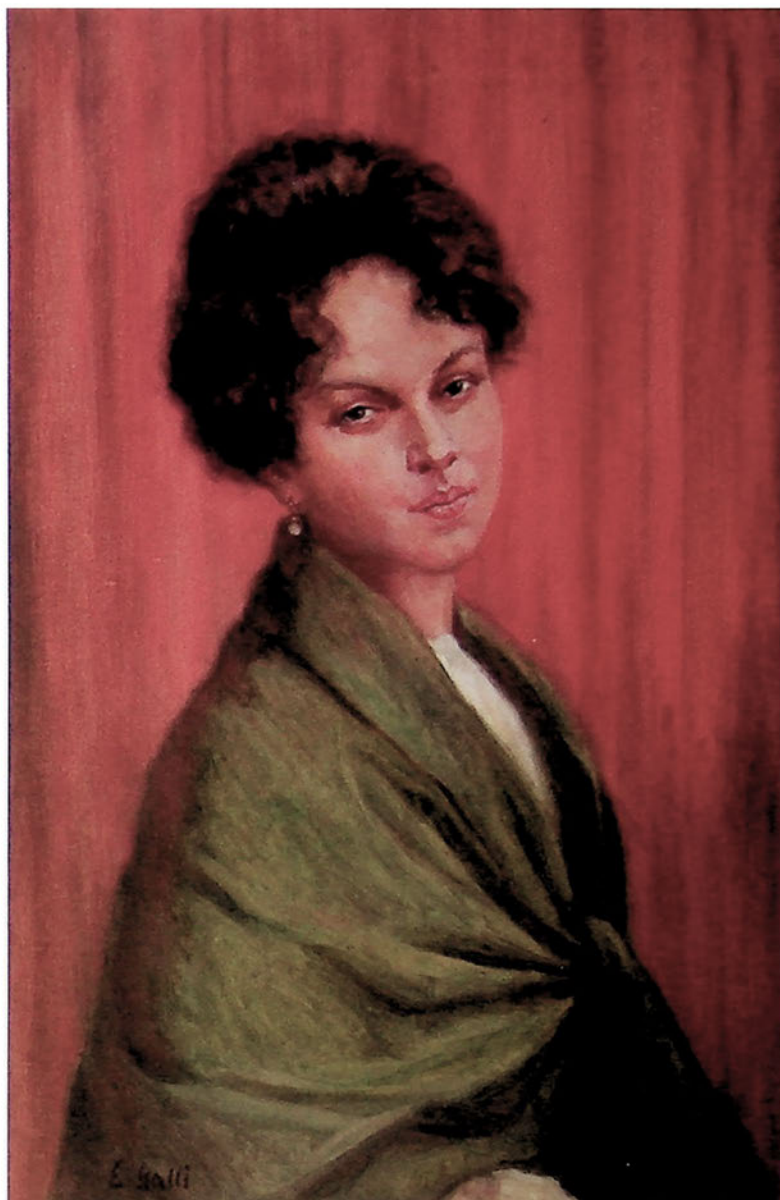
Anziana in
costume dalmata,
anni '50,
olio su cartone,
cm 41 x 49.
*Amministrazione
Provinciale di Gorizia
"Musei provinciali
Borgo Castello".*



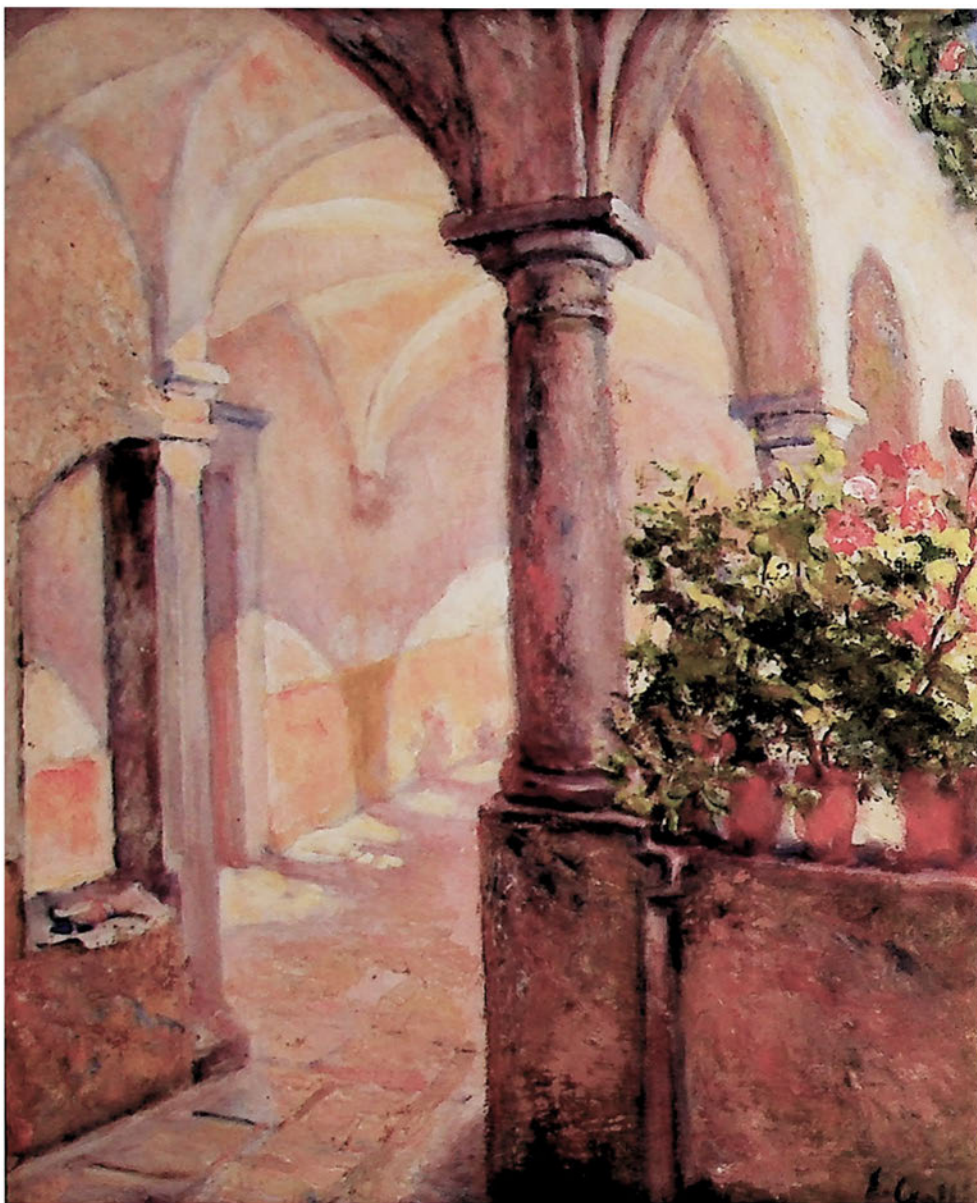
Ritratto di giovane popolana,
olio su cartone,
cm. 30 x 40.
*Amministrazione
Provinciale di Gorizia
"Musei provinciali Borgo Castello".*



Ritratto di anziano,
anni '50,
olio su cartone,
cm 30,5 x 36.
*Amministrazione
Provinciale di Gorizia
"Musei provinciali
Borgo Castello"*



Ritratto di Valesca Padovan Mosche,
anni '50,
olio su tela,
cm. 38,5 x 59.
*Amministrazione Provinciale
di Gorizia "*
Musei provinciali Borgo Castello".



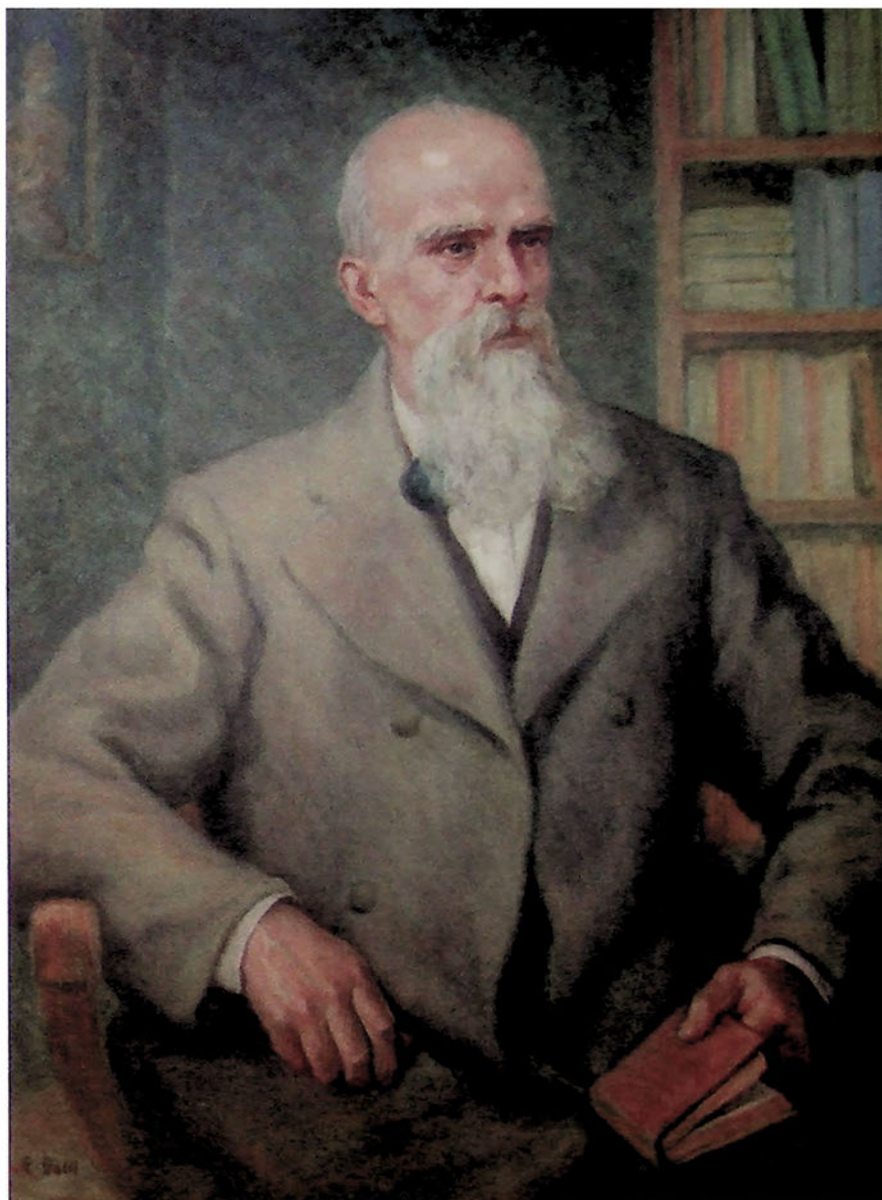
Casa di via Marconi,
anni '60,
olio su faesite,
cm. 33,5 x 41,5.
*Amministrazione
Provinciale di Gorizia
"Musei provinciali
Borgo Castello".*



Giullare (Mascherina),
anni '60,
olio su faesite,
cm. 54 x 78.
*Amministrazione Provinciale
di Gorizia*
"Musei provinciali Borgo Castello".



Ritratto di Angelo Culot,
datato 1961,
olio su tela,
cm 60 x 74
*Amministrazione
Provinciale di Gorizia
"Musei provinciali
Borgo Castello".*



Ritratto di Graziadio Isaia Ascoli,
olio su tela,
cm 65 x 90.
Collezione del
Comune di Gorizia
"Galleria dei Sindaci"

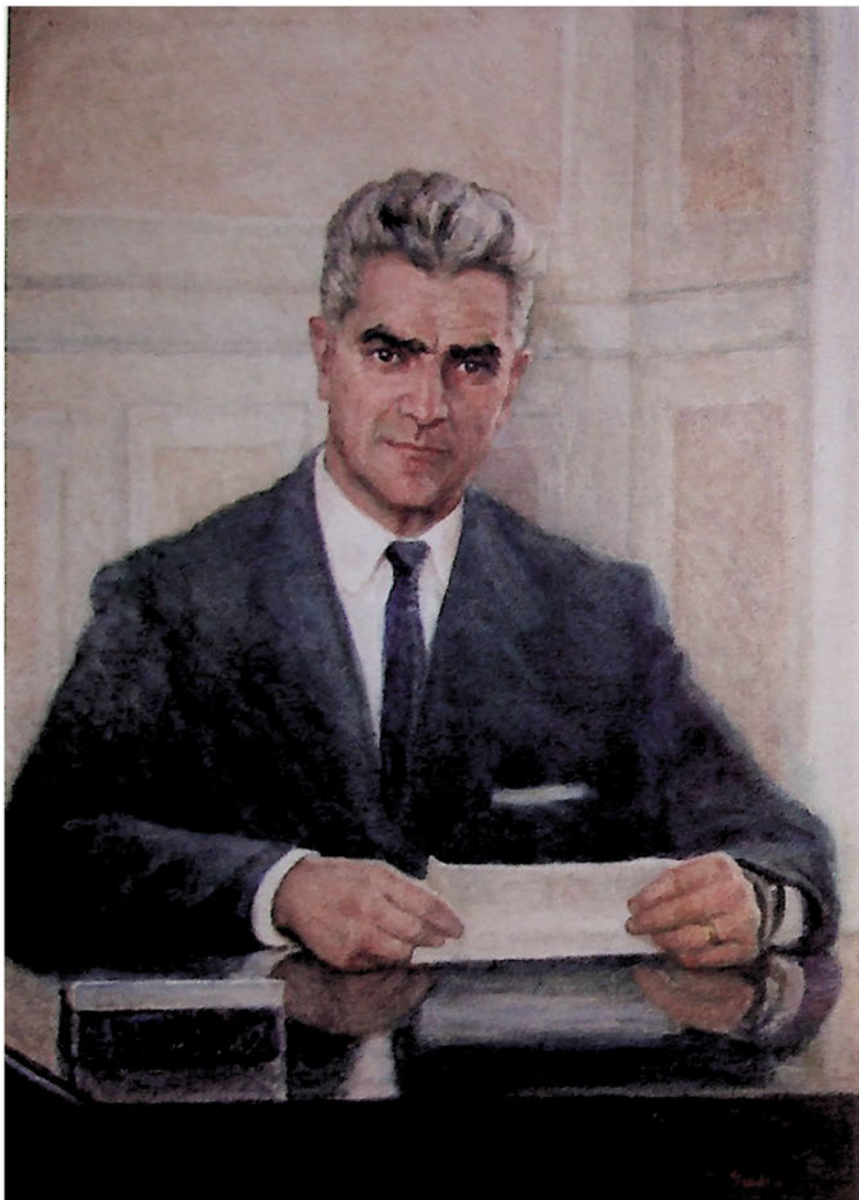


Ritratto di Italo Brass, 1971.
olio su tavoletta, cm. 24 x 32
Collezione Susmel, Gorizia

Ritratto di Italo Brass,
datato 1960,
olio su tela,
cm. 66 x 89.
*Collezione del
Comune di Gorizia
"Galleria dei Sindaci".*



Ritratto del sindaco
Giovanni Stecchina,
olio su tela,
cm. 64 x 89.
*Collezione del
Comune di Gorizia
"Galleria dei Sindaci"*



Ritratto del sindaco
Ferruccio Bernardis,
datato 1962,
olio su tela,
cm. 64 x 89.
*Collezione del
Comune di Gorizia
"Galleria dei Sindaci".*



Ritratto del sindaco
Luigi Poterzio,
olio su tela,
cm. 64 x 89.
*Collezione del
Comune di Gorizia
"Galleria dei Sindaci"*

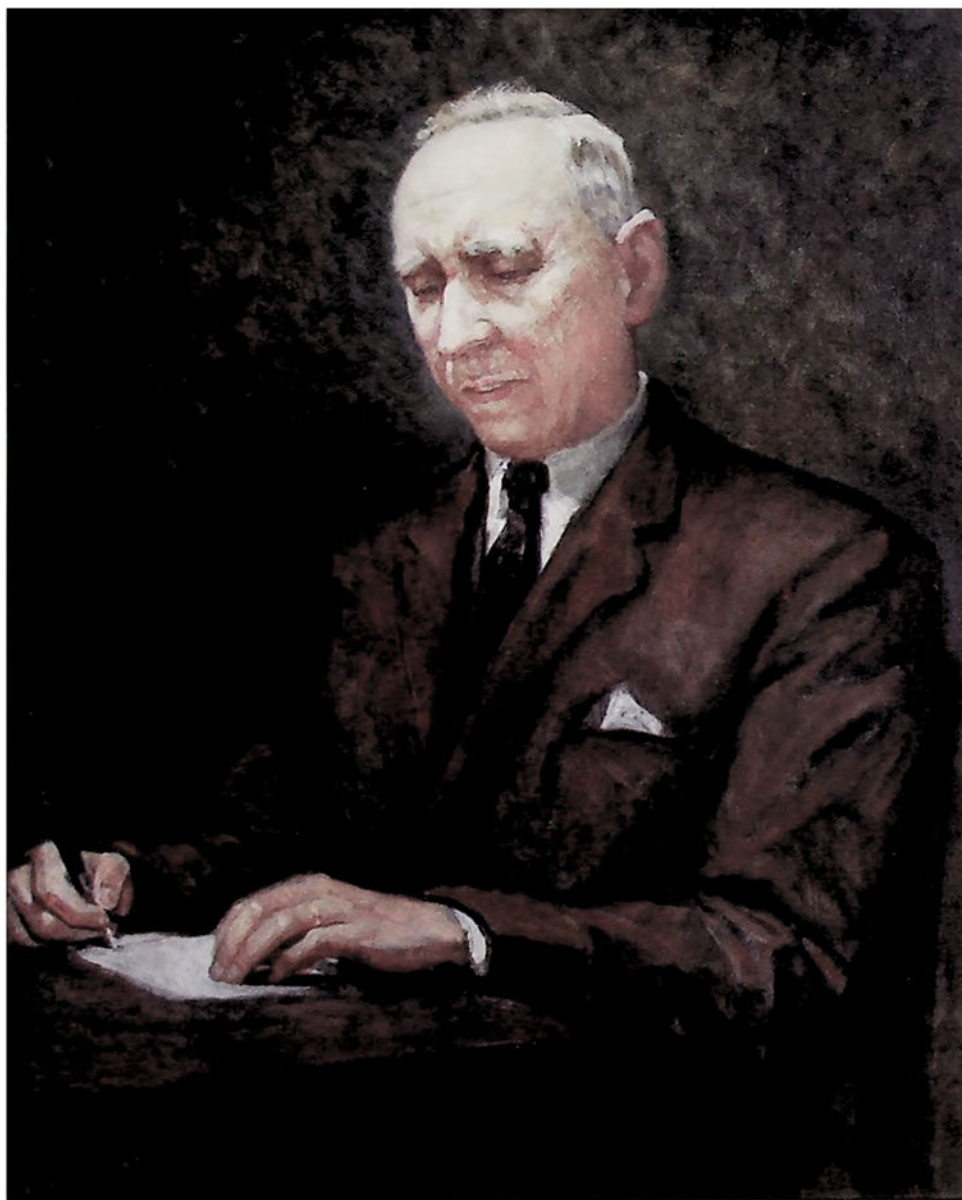


Particolare del
valico della Casa Rossa.
*Collezione del
Comune di Gorizia
"Galleria dei Sindaci".*

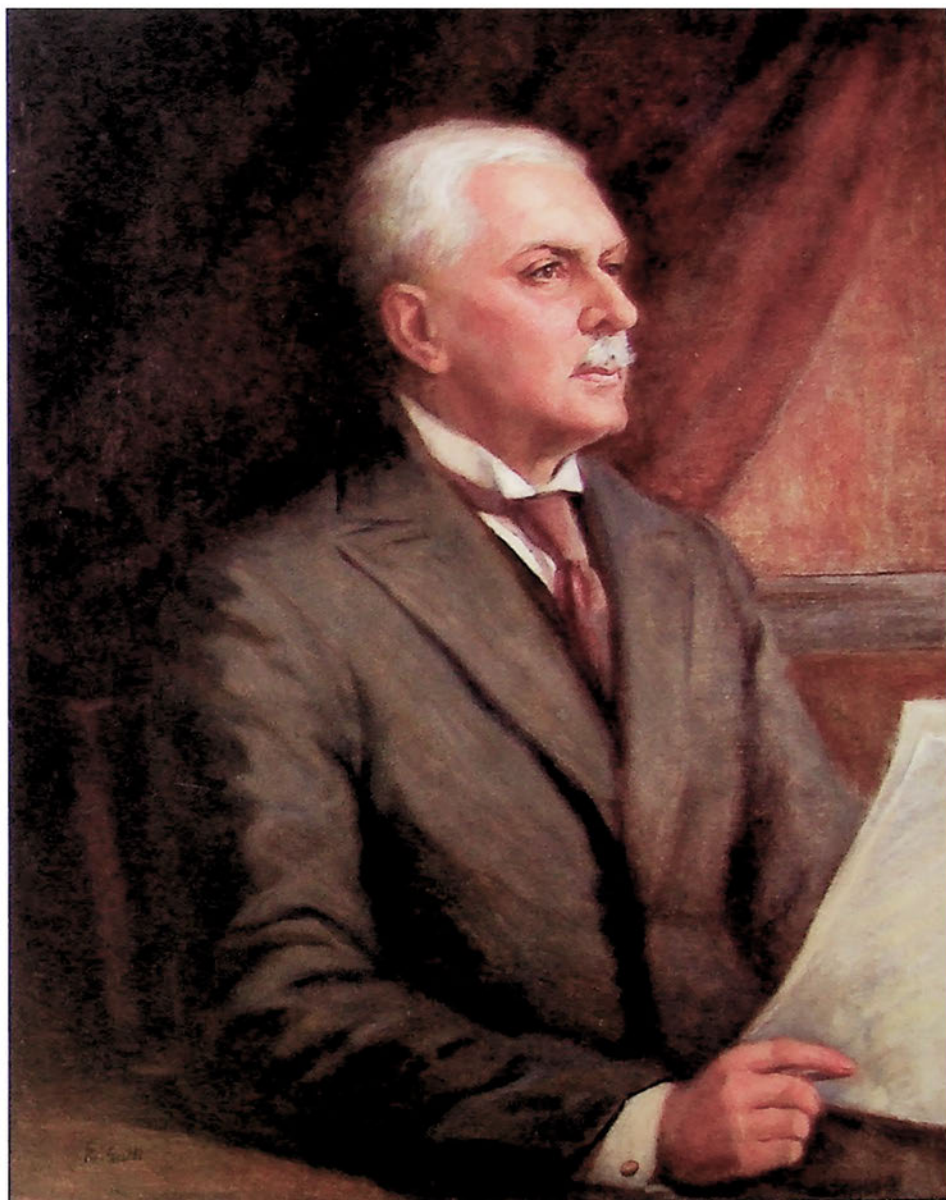
Ritratto del sindaco
Franco Gallarotti,
datato 1965,
olio su tela,
cm. 64 x 89.
*Collezione del
Comune di Gorizia
"Galleria dei Sindaci".*



Ritratto del Presidente
Giorgio Bombi (1931 - 1934),
olio su tela,
cm. 65 x 80.
*Collezione "Fondazione Cassa
di Risparmio di Gorizia".*



Ritratto del Presidente
Valentino Pascoli
(1939 - 1945),
olio su tela,
cm. 63,5 x 80.
*Collezione "Fondazione Cassa
di Risparmio di Gorizia"*



Ritratto del Presidente
Italo Vismara (1948),
olio su tela,
cm. 65 x 80.
*Collezione "Fondazione Cassa
di Risparmio di Gorizia".*



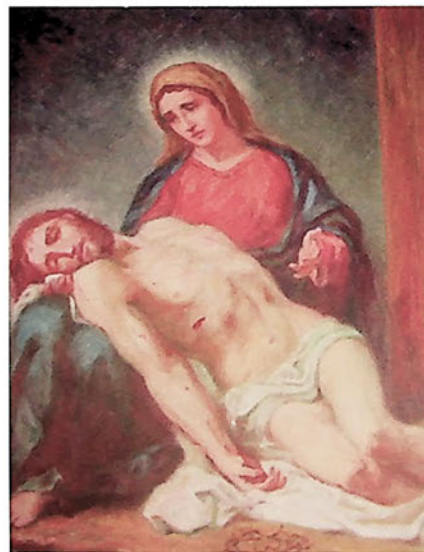
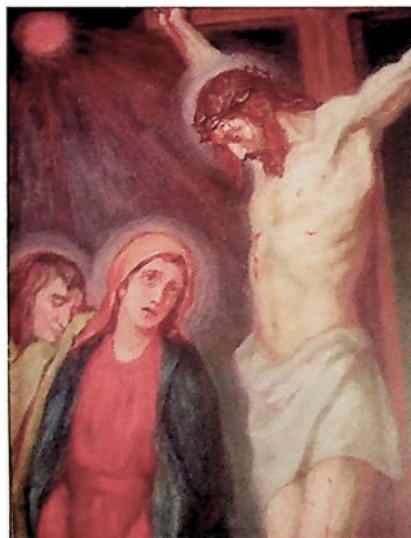
Ritratto del Presidente
Pirro Locatelli Hagenauer
(1949 – 1960), datato 1959,
olio su tela,
cm. 63,5 x 79,5.
*Collezione "Fondazione Cassa
di Risparmio di Gorizia".*



Pala d'altare raffigurante il "Sacro Cuore",
Jesus et humilis corde MCMXXIX,
datato 1929, olio su tela, cm. 90 x 210.
Cattedrale dei "Ss. Ilario e Taziano", Gorizia.

Pala d'altare raffigurante "Santa Teresa di Gesù bambino",
Sanctae Theresiae a Jesu infante aere collato,
datato 1929, olio su tela, cm. 158 x 270.
Cattedrale dei "Ss. Ilario e Taziano", Gorizia.





Via Crucis,
 solo nella XIV si trova la sigla E. G.,
 olii su tela, cm. 28 x 36,
 stazioni n. 1, 6, 11, 12, 13, 14.
Chiesa dell'Immacolata, Gorizia.

Nelle pagine seguenti:

Particolare della Pala d'altare "Papa Pio XI, con il triregno e un enorme piviale d'orato, offre a Cristo la Corona della regalità", Chiesa Parrocchiale del "Sacro Cuore", Gorizia.

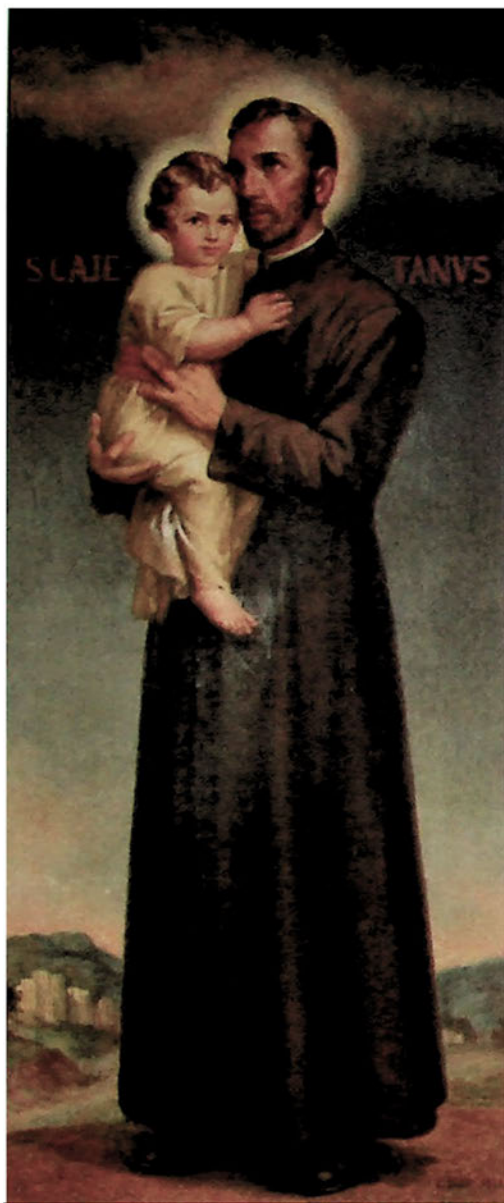
Particolare della Pala d'altare "mons Margotti presenta il modello della Chiesa al Sacro Cuore", Chiesa Parrocchiale del "Sacro Cuore", Gorizia



Bozzetto della Pala d'altare,
olio su compensato,
cm 44 x 70.
Chiesa Parrocchiale
del "Sacro Cuore", Gorizia







Pala d'altare
raffigurante
"San Gaetano",
datato 1938,
olio su tela,
cm. 85 x 200.
*Chiesa Parrocchiale
del "Sacro Cuore",
Gorizia*



Pala d'altare
raffigurante "San
Francesco Saverio",
olio su tela,
cm 85 x 200.
*Chiesa Parrocchiale
del "Sacro Cuore",
Gorizia*



Pala d'altare
raffigurante
"San Martino",
olio su tela
cm. 85 x 200
*Chiesa Parrocchiale
del "Sacro Cuore",
Gorizia.*



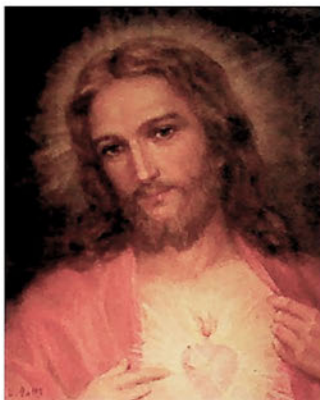
Pala d'altare
raffigurante
"S. Antonio da Padova",
olio su tela,
cm. 85 x 200.
*Chiesa Parrocchiale
del "Sacro Cuore",
Gorizia.*



Pala d'altare
raffigurante
"San Giovanni Bosco",
olio su legno,
cm. 100 x 180.
*Chiesa Parrocchiale
del "Sacro Cuore",
Gorizia.*



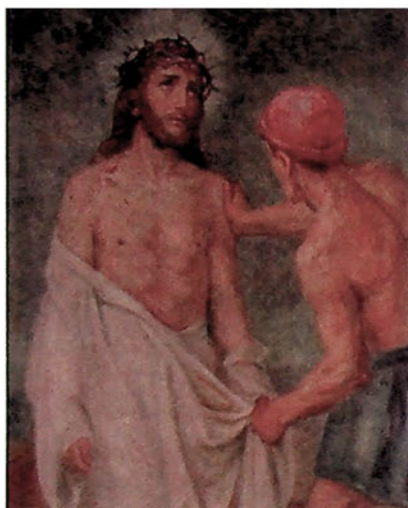
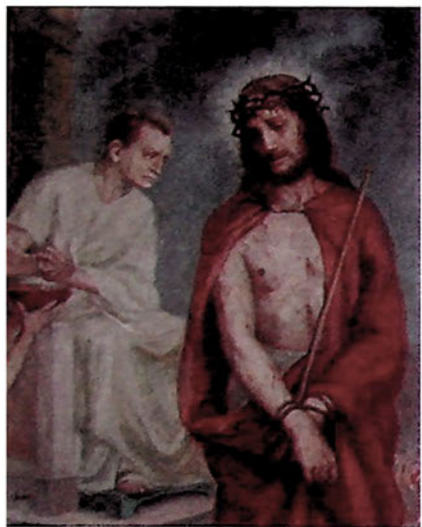
Pala d'altare
raffigurante
"San Giuseppe",
olio su tela,
cm. 85 x 200.
*Chiesa Parrocchiale
del "Sacro Cuore",
Gorizia.*



Studio per pala d'altare
raffigurante il Sacro Cuore,
olio su legno.
Collezione privata



Pala d'altare raffigurante
il "Sacro Cuore",
a firma Gallovich,
olio su tela,
cm. 100 x 165.
*Chiesa Parrocchiale
dei "Ss. Vito e Modesto",
Gorizia.*



Via Crucis,
 olii su tela, cm. 50 x 60,
 stazioni n. 1, 5, 6, 10, 11, 13.
*Chiesa di "Santa Maria Assunta",
 Cappuccini - Gorizia.*



Particolare della città di Pola.
*Chiesa Parrocchiale "Madonna della Misericordia",
Campagnuzza - Gorizia.*

Pala d'altare raffigurante "San Biagio",
olio su tela, cm 75 x 163
*Chiesa Parrocchiale "Madonna della Misericordia",
Campagnuzza - Gorizia.*

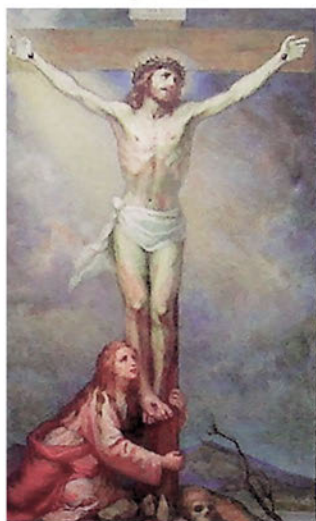




Pala d'altare raffigurante "Santa Eufemia", datato 1961,
olio su tela, cm. 75 x 163.
*Chiesa Parrocchiale "Madonna della Misericordia",
Campagnuzza – Gorizia.*

Tela raffigurante "Santa Rita da Cascia", datato 1953,
olio su tela, cm. 59 x 82.
*Chiesa Parrocchiale "Madonna della Misericordia",
Campagnuzza – Gorizia.*

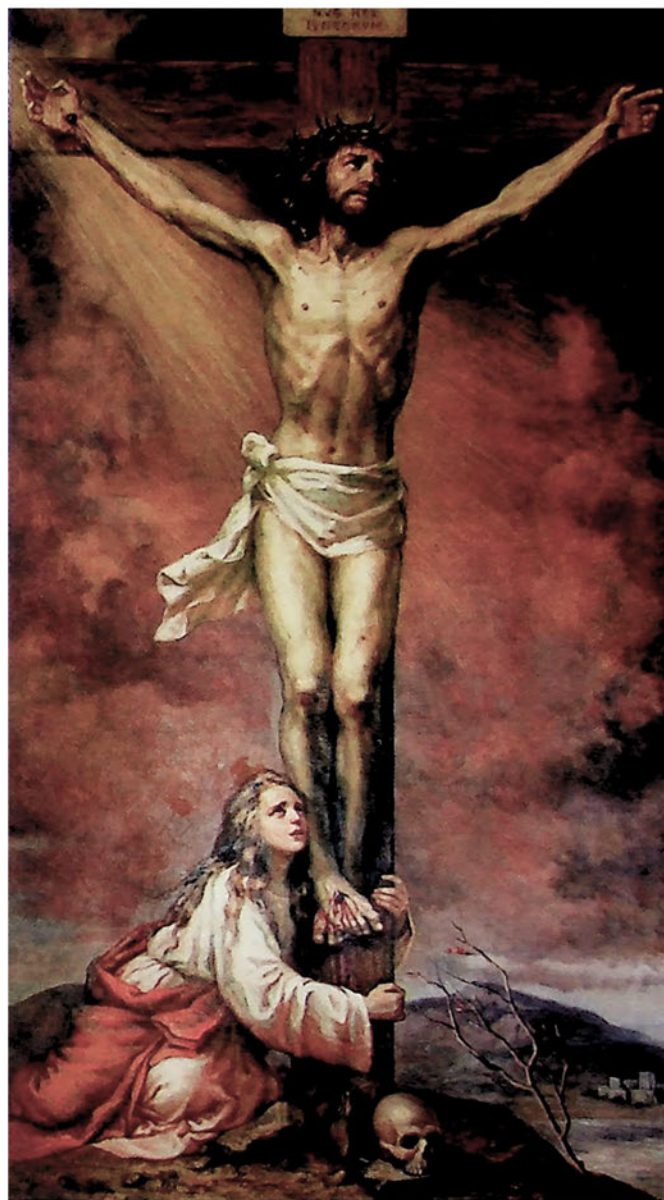




Pala d'altare
"La Crocifissione di Cristo",
olio su tela,
cm. 130 x 215.
Palazzo Arcivescovile

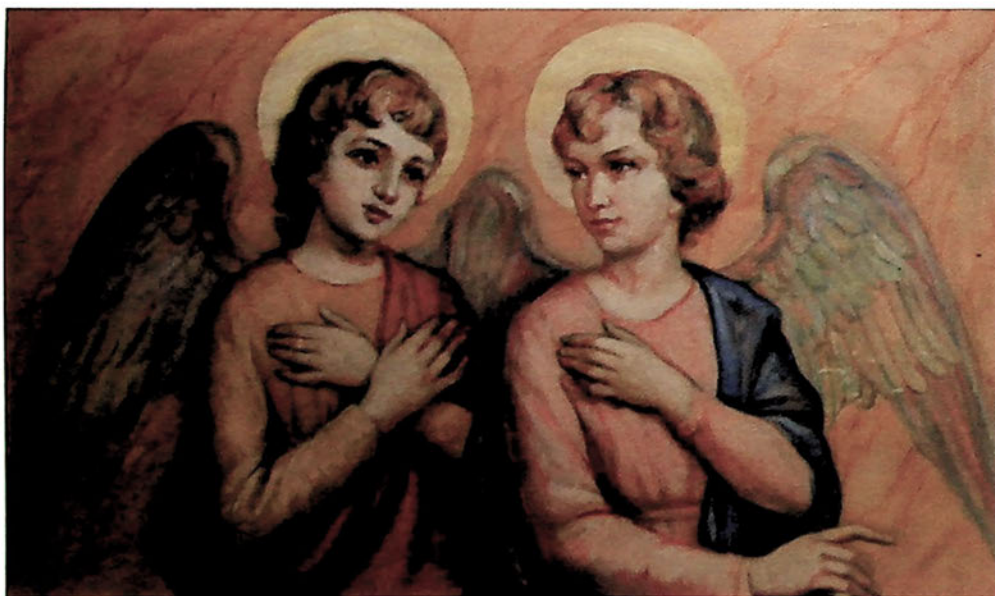


Studio per pala d'altare
"La Crocifissione di Cristo",
olio su tela
*Chiesa parrocchiale
di San Giusto.*



Pala d'altare "La Crocifissione di Cristo"
(simile a quella esistente nel palazzo Arcivescovile),
olio su tela, cm. 130 x 215.
Casa di Riposo "Villa San Giusto".

Studio per pala d'altare
raffigurante due angeli
con firma dell'autrice,
olio su legno,
cm. 55 x 33.
Casa di Riposo
"Villa San Giusto".



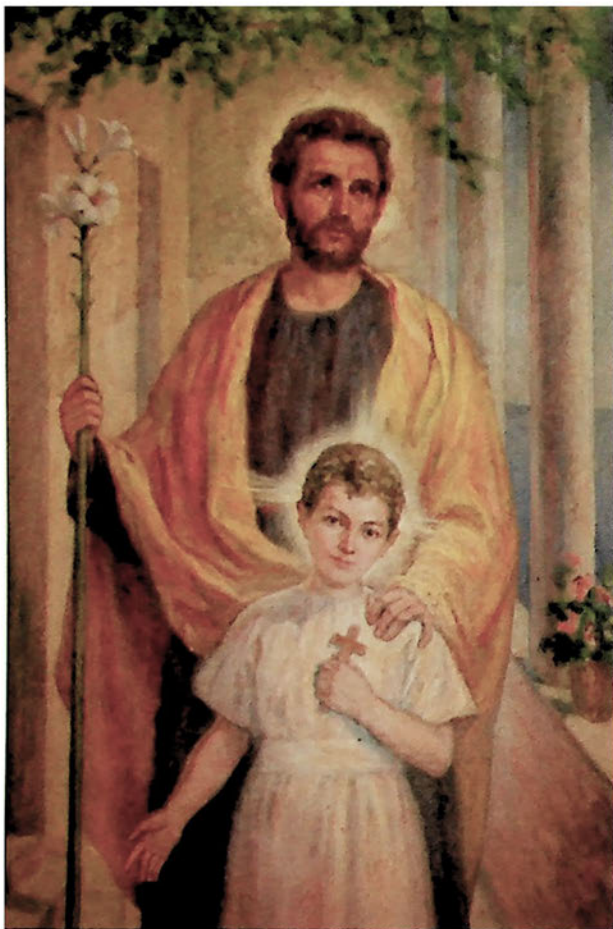
Studio per pala d'altare
raffigurante due angeli,
senza firma dell'autrice,
olio su legno,
cm. 55 x 33.
Casa di Riposo
"Villa San Giusto".



Pala d'altare raffigurante "Papa S. Pio X",
olio su tela, cm. 95 x 198.
Casa di Riposo "Villa San Giusto"

Pala d'altare raffigurante
"San Giovanni Grande dei Fatebenefratelli",
olio su tela, cm. 95 x 198.
Casa di Riposo "Villa San Giusto"





Pala d'altare raffigurante "San Giuseppe",
datato 1957, olio su tela, cm. 95 x 198.
Casa di Riposo "Villa San Giusto".

Pala d'altare raffigurante
"S. Antonio da Padova",
olio su tela, cm. 95 x 198.
Casa di Riposo "Villa San Giusto".





Via Crucis,
olio su tela,
cm 36 x 36,
stazioni n. 3, 4, 6, 7, 13, 14.
Casa di riposo "Angelo Cutol".



Nella pagina seguente:

Pala d'altare raffigurante "Le anime del Purgatorio",
datato 1964, olio su tela, cm. 93 x 190.
Convitto Salesiano e Chiesa del "San Luigi", Gorizia.

Pala d'altare raffigurante "L'Angelo Custode",
datato 1964, olio su tela, cm. 106 x 203.
Convitto Salesiano e Chiesa del "San Luigi", Gorizia.

Pala d'altare raffigurante "San Luigi bambino",
datato 1942, olio su tela, cm. 94 x 197.
Convitto Salesiano e Chiesa del "San Luigi", Gorizia.





Pala d'altare
raffigurante
"San Giovanni Bosco
bambino",
olio su tela,
cm. 80 x 172.
*Convitto Salesiano e
Chiesa del "San Luigi",
Gorizia*



Pala d'altare
raffigurante
"San Giovanni Bosco",
olio su tela,
datato 1959,
cm. 110 x 235.
*Convitto Salesiano e
Chiesa del "San Luigi",
Gorizia*



Ambiente a Monaco, 1920 - 1921.
olio su tela, cm. 36,5 x 47.
Collezione prof. Sergio Tavano,
Gorizia.



Veduta dell'isola di Cherso,
olio su faesite,
cm 32 x 40.
*Collezione Roberto
e Carmen Faganell,
Gorizia*



Collio Goriziano, anni '20.
olio su cartone, cm. 20 x 14.
Collezione Alesani, Gorizia



Conca di Gorizia e Isonzo, anni '20,
olio su cartone, cm. 20 x 15
(al retro Laguna di Grado).
Collezione Alesani, Gorizia





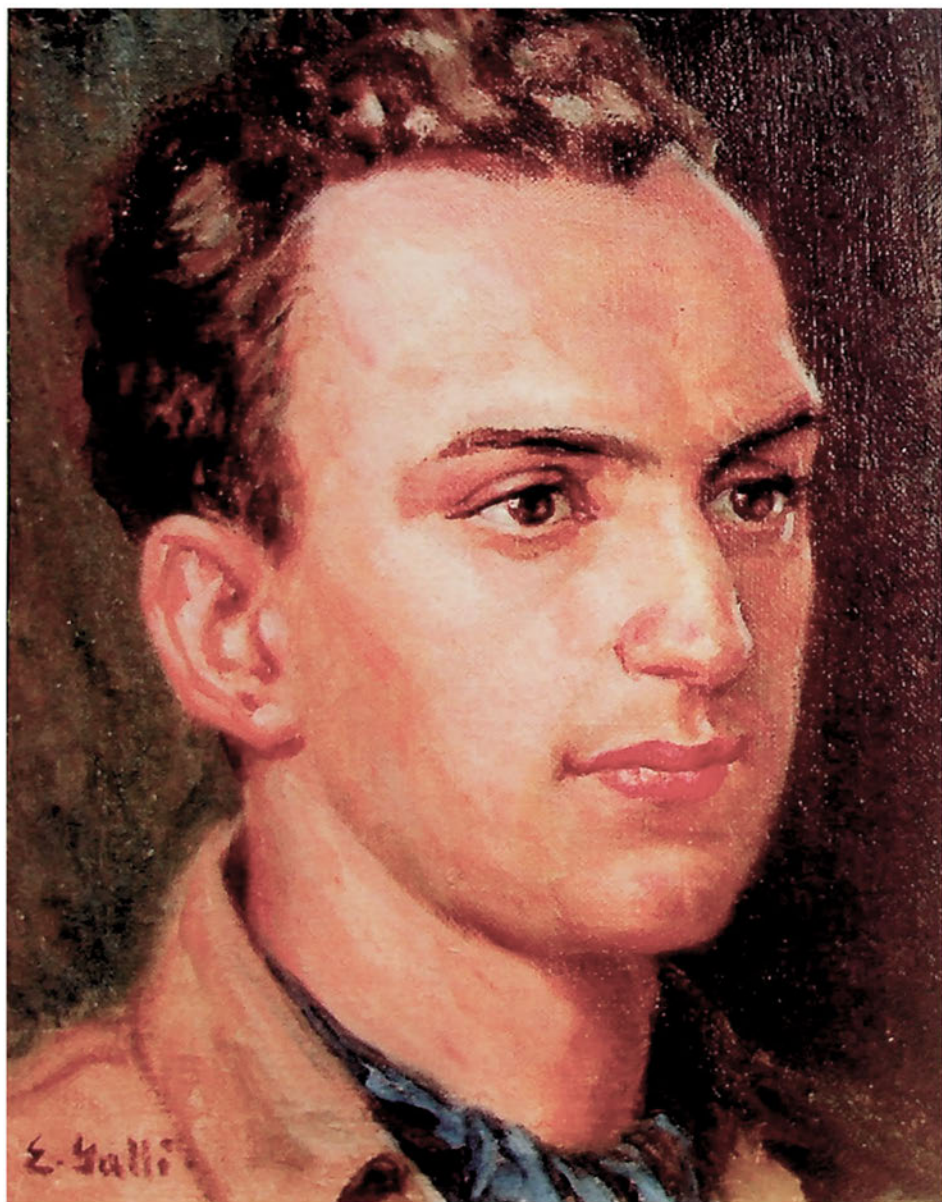
Ritratto della madre
(Paola Foerg), anni '30,
olio su tela, cm. 64 x 80.
Collezione Alesani, Gorizia.



Città nel deserto, anni 30,
olio su cartone, cm. 29 x 23
Collezione Alesani, Gorizia

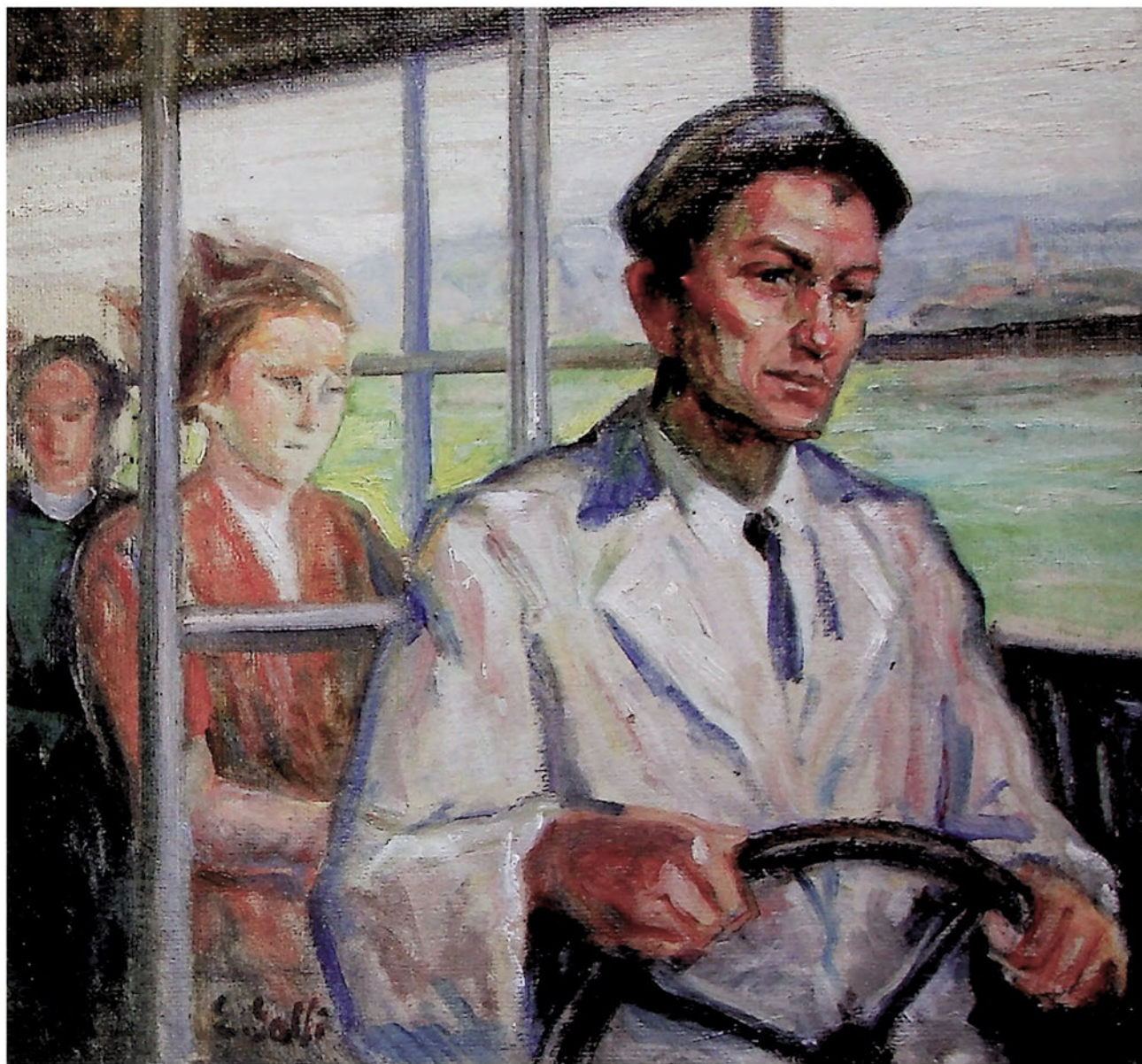


Veduta dall'Isonzo del Santuario di Montesanto.
anni '30, olio su tela, cm 69 x 55.
Collezione Alesani, Gorizia.



Nella pagina seguente:
Conducente,
olio su faesite, anni '40,
olio su tela, cm. 35 x 32
Collezione Alesani, Gorizia.

Ritratto di giovane anni '30,
olio su tela, cm. 21 x 27.
Collezione Alesani, Gorizia.

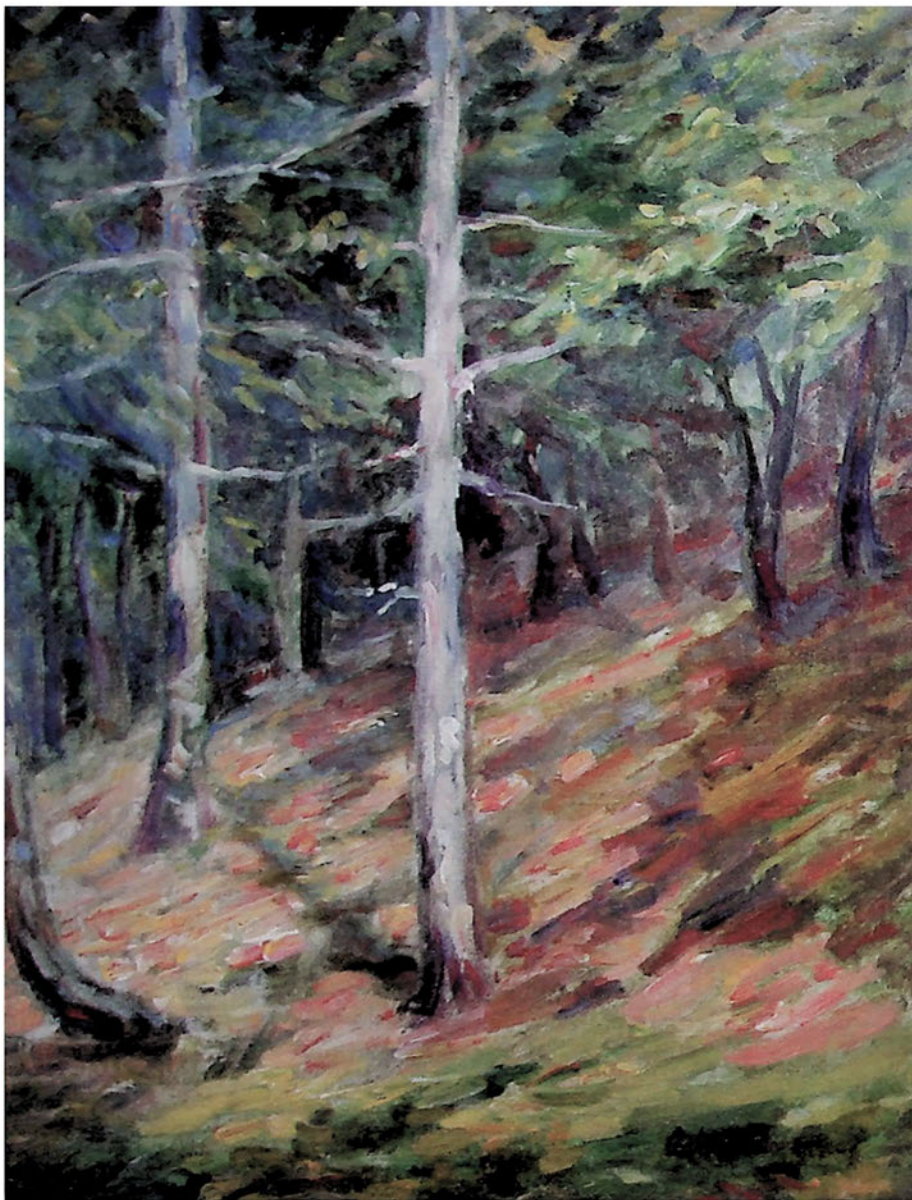




Pio XII invoca il cielo per la pace,
datato 10 giugno 1940,
olio su tela, cm. 70 x 56,
Collezione Alesani, Gorizia.



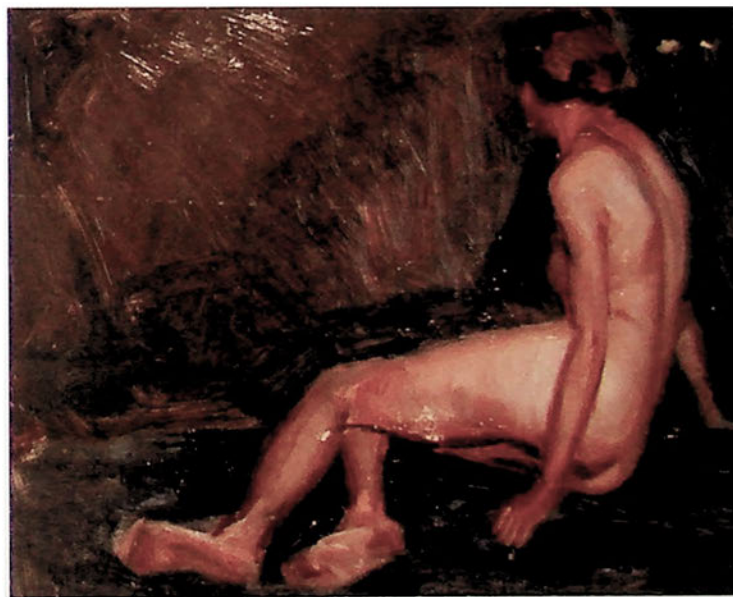
Ritratto di un cappellano
militare (don Dosogne),
datato 1947,
olio su tela, cm. 30 x 36.
Collezione Alesani, Gorizia.



Bosco a Tarnova, anni '50,
olio su tela, cm. 35 x 46.
Collezione Alesani, Gorizia.



Nudo sdraiato, anni '50,
olio su tela, cm. 40 x 30 (attribuito).
Collezione Alesani, Gorizia.



Nudo di donna, anni '50,
olio su cartone, cm. 29 x 24.
Collezione Susmel, Gorizia.



Un bambino nel prato,
olio su tavoletta, cm. 30 x 19.
Collezione Susmel, Gorizia.



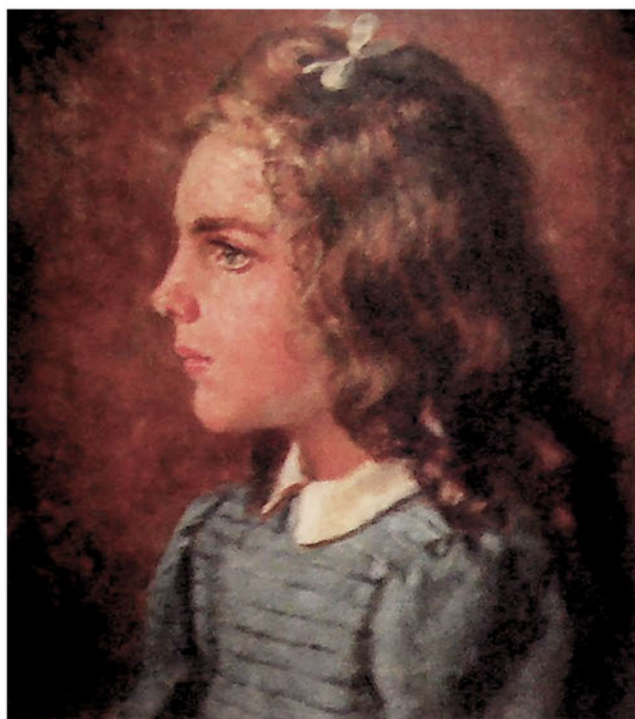
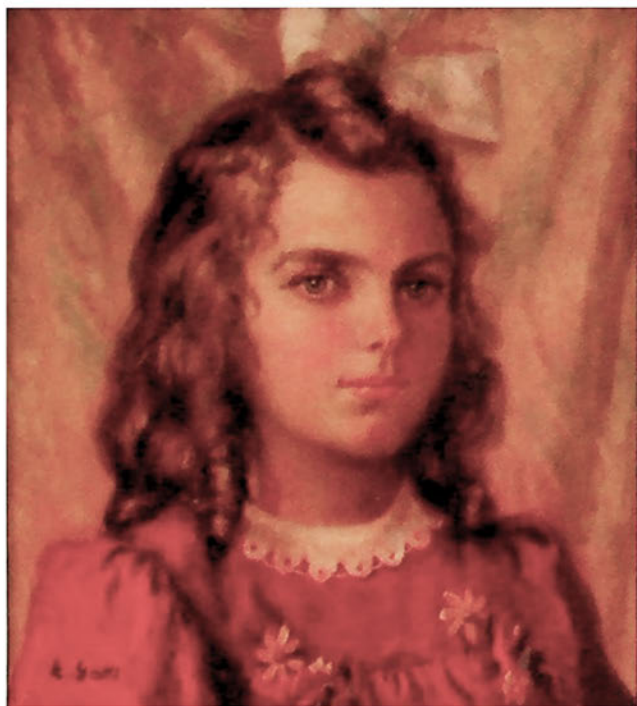
Autoritratto di Emma Galli in montagna,
anni '50, olio su tavoletta, cm. 26 x 24.
Collezione Susmel, Gorizia



In Pellegrinaggio a Barbana con le amiche,
anni '60, olio su tavoletta, cm. 31,5 x 24,5.
Collezione Susmel, Gorizia.



La Fuga dall'Egitto, compreso
tra il 1945 e il 1950,
olio su tavoletta, cm. 38 x 29.
Collezione Susmel, Gorizia



Due ritratti di Antonia Bruni,
olio su tela, 1948, cm. 35 x 35
*Collezione Battistutti Bruni,
Gorizia.*



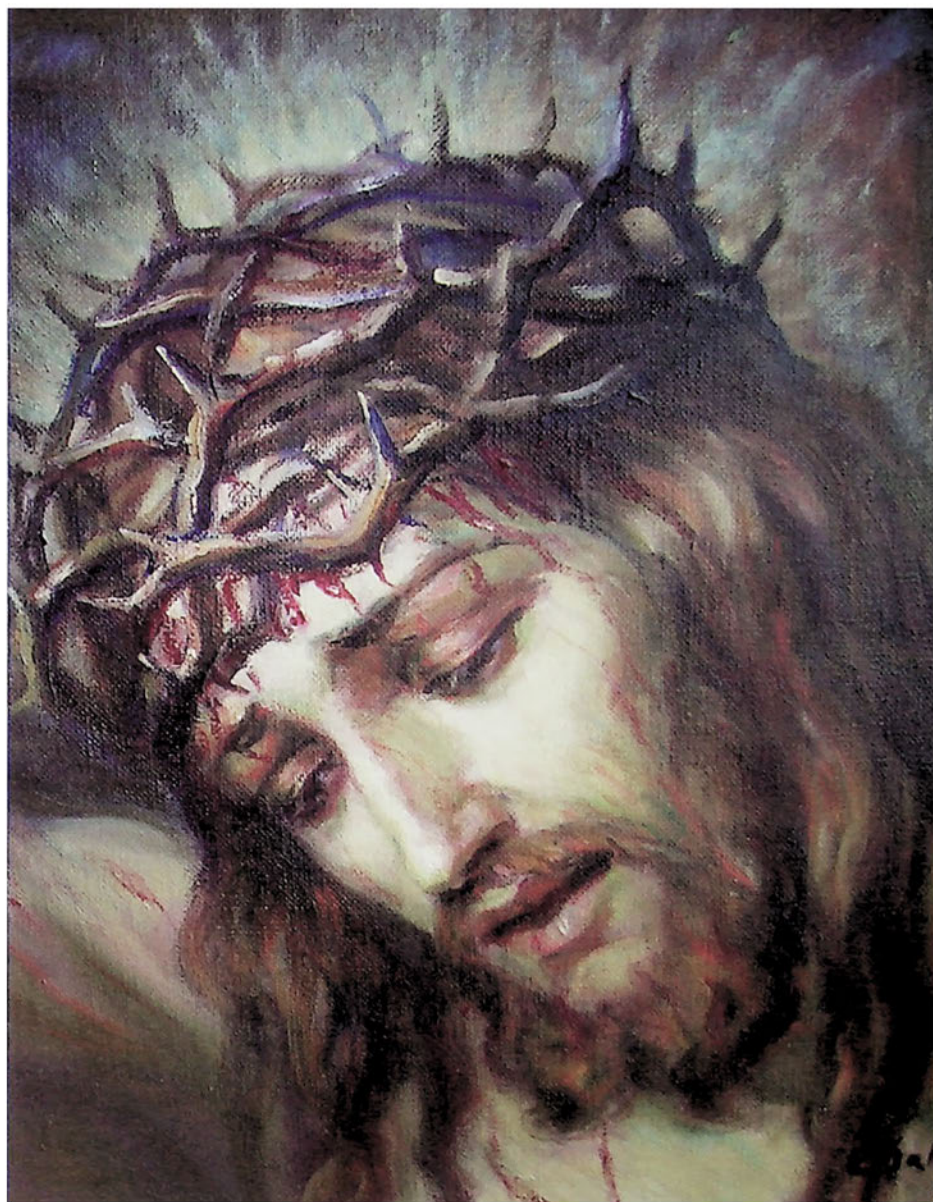
Ritratto di Luigi Ristits, padre di don Luigi.
datato 1952, olio su tela, cm. 32 x 42
Collezione mons. Luigi Ristits, Gorizia.



Ritratto di Angela Gratton, madre di don Luigi.
datato 1952, olio su tela, cm. 32 x 42
Collezione mons. Luigi Ristits, Gorizia.



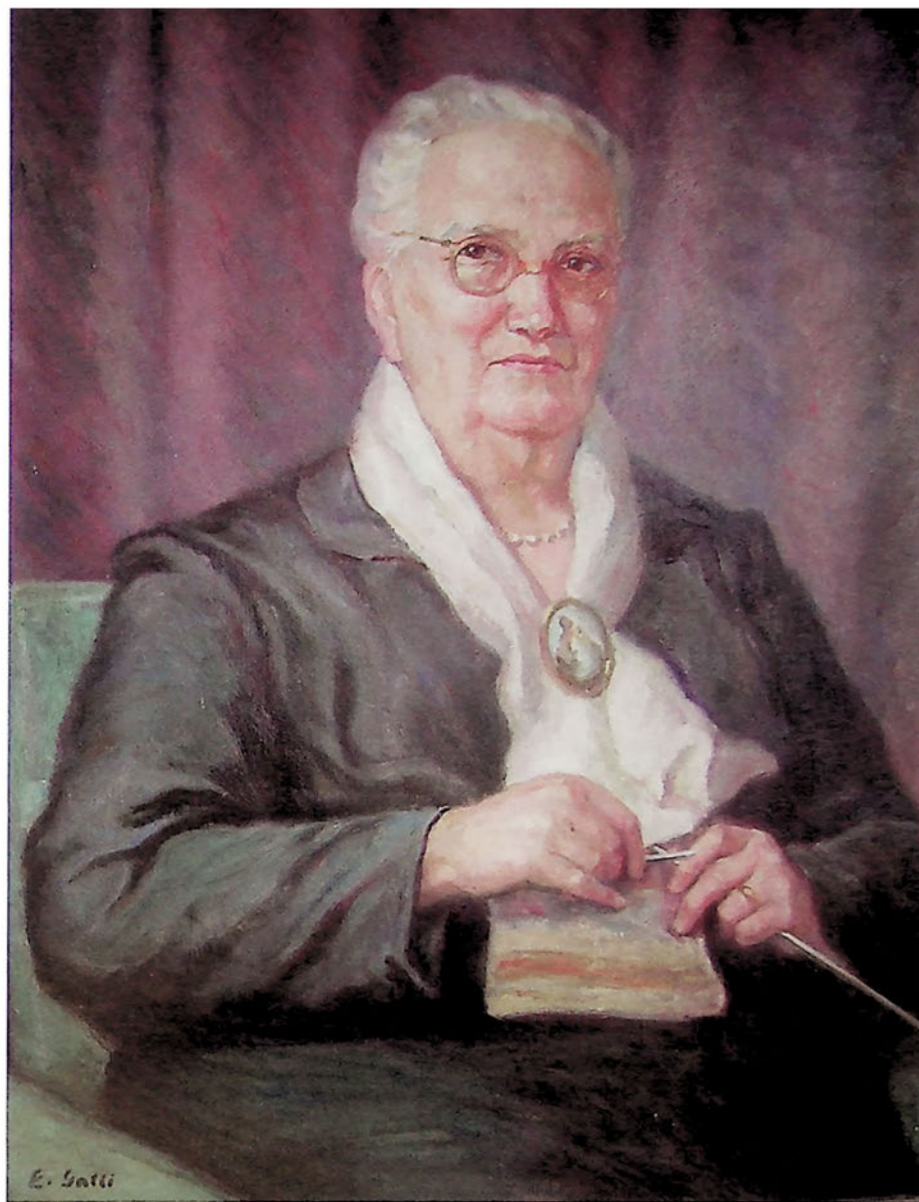
Ritratto di mons. Luigi Ristits,
datato 1953,
olio su tela, cm. 43 x 64
Collezione mons. Luigi Ristits,
Gorizia.



Volto di Cristo,
studio per pala d'altare,
cm. 35 x 35.
*Collezione don Michele
Centomo, Gorizia*



Ritratto di nobildonna,
datato 1942,
olio su tela,
cm. 50 x 68.
*Collezione Riccardo
e Laura Macuzzi,
Gorizia*



Ritratto di donna
"una vecchia attiva",
anni '40,
olio su tela,
cm. 60 x 76.
*Collezione Marassi Feresin,
Gorizia.*



Ritratto di donna.
"un'amica", anni '40.
olio su tela, cm. 30 x 36.
Collezione Marassi Ferstl.
Gorizia.



Ritratto della madre,
olio su tela, cm. 30 x 45.
*Collezione Biblioteca Statale
e Circa di Gorizia*



Nella pagina precedente:
particolare dell'affresco sulla volta
raffigurante "l'Assunta", datato 1950.
*Chiesa del "Santo Spirito" di Bruma,
Gradisca d'Isonzo (GO).*



Affresco sulla volta
raffigurante "l'Assunta",
datato 1950.
*Chiesa del "Santo Spirito" di Bruma,
Gradisca d'Isonzo (GO).*



Pala d'altare raffigurante "Sant'Anna"
(corridoio della sacrestia),
olio su tela, cm. 100 x 110.
Chiesa del "Santo Spirito" di Bruma,
Gradisca d'Isonzo (GO)



Pala d'altare raffigurante "Papa Pio X"
(sulla sinistra entrando in Chiesa),
olio su tela, cm. 100 x 220.
Chiesa del "Santo Spirito" di Bruma,
Gradisca d'Isonzo (GO)



Pala d'altare raffigurante "La Sacra Famiglia"
(primo altare di destra), datata 1963,
olio su tela, cm. 175 x 205,
Chiesa dell' "Addolorata", Gradisca d'Isonzo (GO).



Pala d'altare raffigurante "I Sette Fondatori dei Servi"
(secondo altare da sinistra),
olio su tela, cm. 125 x 205,
Chiesa dell' "Addolorata", Gradisca d'Isonzo (GO).



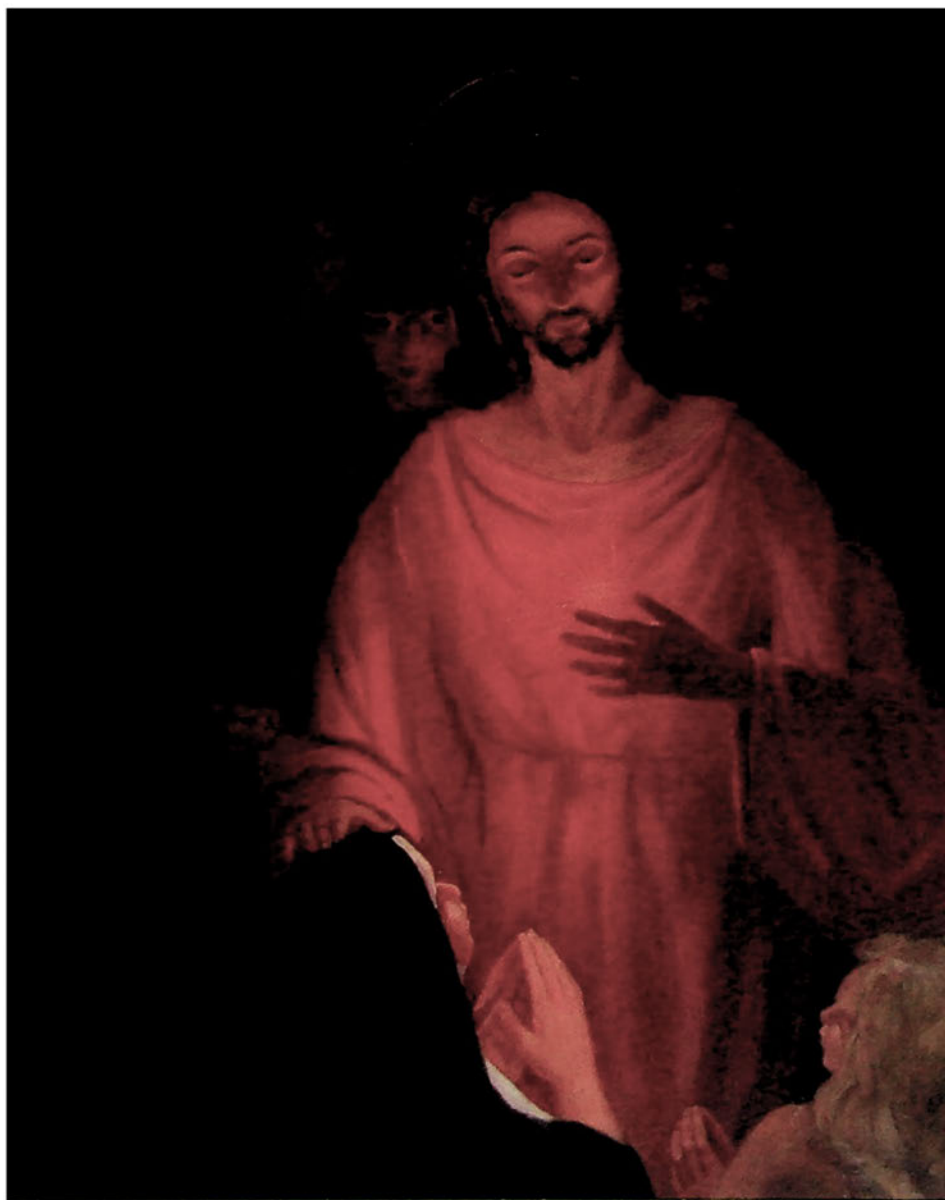
Pala d'altare raffigurante "San Michele Arcangelo
e i Ss. Giovanni Evangelista e Stefano",
datato 1930, olio su tela, cm. 100 x 240.
*Chiesa Parrocchiale del "Santissimo Nome di Maria",
Capriva del Friuli (GO)*



Pala d'altare raffigurante, "la Madonna e S Anna",
olio su tela, cm. 100 x 240.
*Chiesa Parrocchiale del "Santissimo Nome di Maria",
Capriva del Friuli (GO)*

Pala d'altare raffigurante "il Sacro Cuore",
datato 1944, olio su tela, cm. 100 x 240.
*Chiesa Parrocchiale del "Santissimo Nome di Maria",
Capriva del Friuli (GO).*





Pala d'altare raffigurante
il "Sacro Cuore"
(primo altare da sinistra),
olio su tela, cm. 110 x 240.
*Chiesa Parrocchiale
di "S. Adalberto Martire",
Cormons (GO).*



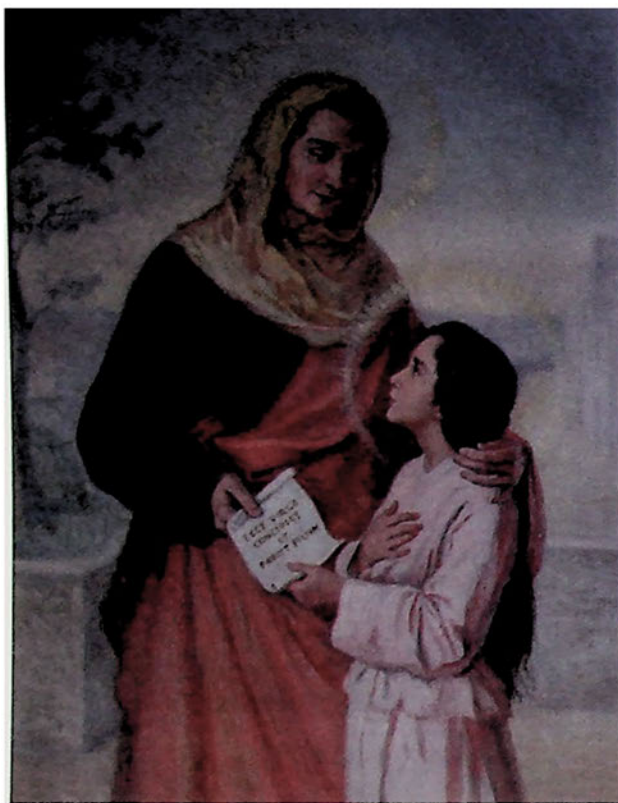
Pala dell'altare maggiore
raffigurante "San Martino",
a firma Galli (Gallovič) datata 1950,
olio su tela, cm. 120 x 270.
*Chiesa Parrocchiale di "San Martino Vescovo",
Savogna d'Isenzo (GO).*



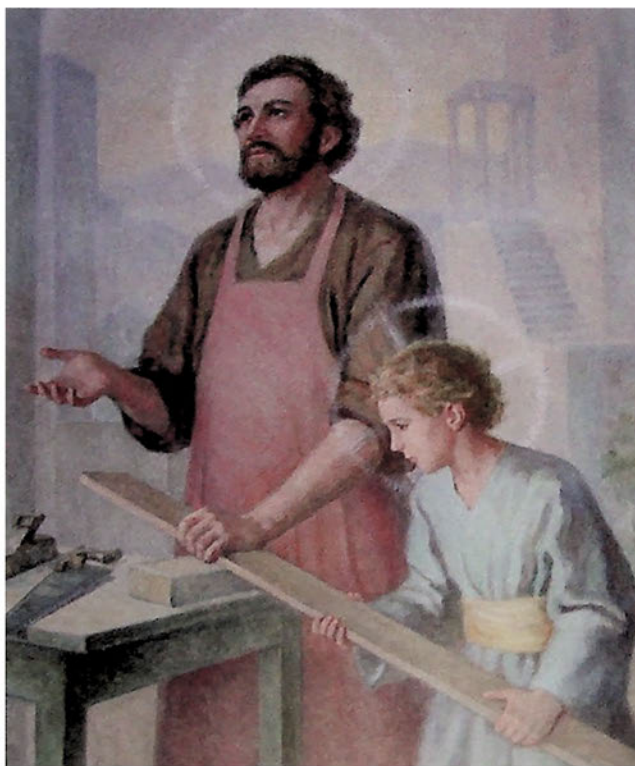
Pala d'altare raffigurante "S. Stefano",
datata 1932, a firma Galli (Gallovich),
olio su tela, cm. 73 x 160.
*Chiesa Parrocchiale di "San Nicolò Vescovo",
Gabria al Vipacco (GO).*



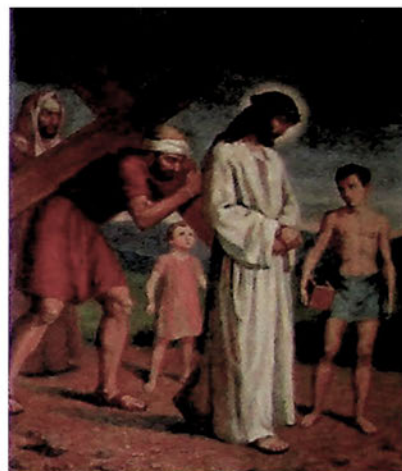
Pala dell'altare maggiore
raffigurante "San Martino",
datata 1957,
olio su tela, cm. 210 x 280.
*Chiesa Parrocchiale
di "San Martino Vescovo"
Doberdò del Lago (GO).*



Pala d'altare raffigurante "S. Anna",
olio su tela, cm. 120 x 270.
Chiesa Parrocchiale di "San Martino Vescovo"
Doberdò del Lago (GO)



Pala d'altare raffigurante "San Giuseppe",
olio su tela, cm. 120 x 270.
Chiesa Parrocchiale di "San Martino Vescovo"
Doberdò del Lago (GO).



Via Crucis,
oli su tela, datato 1929, cm. 80 x 100,
stazioni n. 2, 5, 6, 7, 12, 13.
Chiesa Parrocchiale di Šempeter
(San Pietro - Slovenia)



Studio in matita e acquerello
della Pala di San Giuseppe
e Gesù bambino, cm. 15 x 30.
Collezione Susmel, Gorizia.

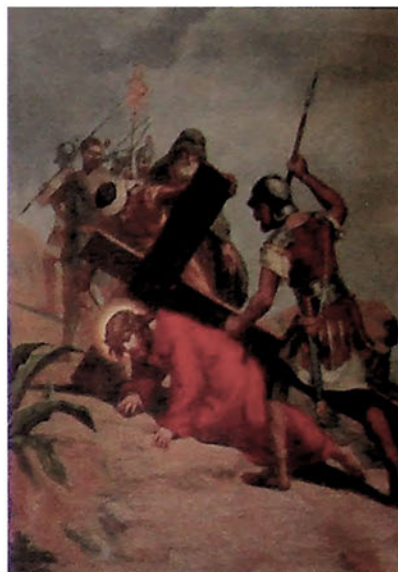
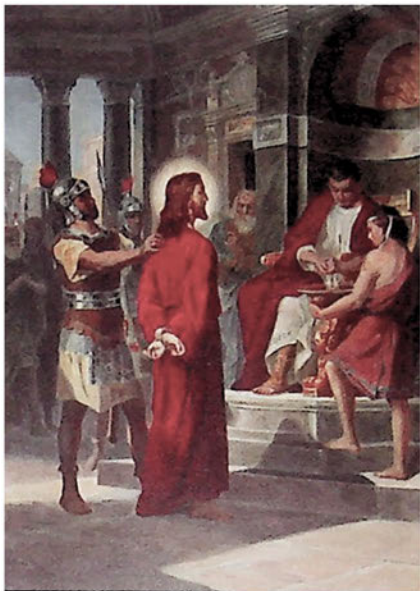
Pala d'altare raffigurante "San Giuseppe",
olio su tela, cm. 90 x 270.
*Chiesa Parrocchiale di Sempeter
(San Pietro - Slovenia).*



Pala dell'altare maggiore raffigurante "San Martino Vescovo",
olio su tela, cm. 110 x 240
Chiesa Parrocchiale di "San Martino Vescovo"
(Sv. Martin Škof), Osek (Osecca – Slovenia).



Pala dell'altare maggiore
raffigurante
"San Giovanni Battista",
olio su tela,
cm. 110 x 220.
Chiesa di "
San Giovanni Battista"
(Sv. Janez Krstnik),
Plava (Plava – Slovenia).



Via Crucis,
olio su tela, cm. 65 x 87.
stazione n 1, 2, 9, 10, 12, 13.
*Chiesa Parrocchiale di Kanal
(Canale d'Isonzo – Slovenia).*



Affreschi posti in alto
 su entrambi i lati del presbitero
 raffiguranti i dodici apostoli.
*Chiesa Parrocchiale
 del "Sacro Cuore" (Srce Jezusovo),
 Drežnica (Dresenza – Slovenia).*



Pala d'altare raffigurante "San Ulrico" (Sv. Urh), datata 1923,
a firma Gallovich, olio su tela, cm. 150 x 270.
Chiesa Parrocchiale di "S. Ulrico" (Sv. Urh), Bovec (Plezzo - Slovenia).



Pala dell'altare maggiore
raffigurante "S. Antonio del deserto",
datata 1931, a firma Galli,
olio su tela, cm. 130 x 190
(sul retro della Pala si trova il dipinto
della Sacra Famiglia)
*Chiesa dedicata a "S. Antonio" (Sv. Anton),
Čezsoča (Oltresonzia – Slovenia)*



Pala d'altare raffigurante
"la consegna del rosario a San Domenico",
1944, olio su tela, cm. 125 x 206.
*Chiesa Parrocchiale di "San Martino Vescovo",
Tapogliano (UD).*



Via Crucis,
olio su tela, cm. 90 x 130,
stazioni n. 3, 7, 8, 11, 12, 13.
*Chiesa Parrocchiale
del "Sacro Cuore", Trieste.*



Pala d'altare raffigurante "S. Ignazio",
datato 1943, tecnica mista, cm 110 x 190.
Chiesa Parrocchiale del "Sacro Cuore", Trieste.

Nella pagina successiva:
La "Gloria di Maria",
affresco dell'Arco trionfale, datato 1929.
Chiesa Parrocchiale
del "Sacro Cuore", Trieste.



