

INCISIONI  
1978 - 2013





"LES LIAISONS DANGEREUSES", 1978  
acquaforte, acquatinta, fotoincisione, mm. 800 x 600



"Hobo (Omaggio a Woody Guthrie)", 1978  
acquaforte, acquatinta, fotoincisione, mm. 800 x 600



"OMAGGIO A CARAVAGGIO", 1979/1985, seconda versione,  
acquaforte, acquatinta, puntasecca, mm. 500 x 601



"INTERROGATORIO DI VINCENZO PERUGIA", 1982  
punta secca, mezzotinta, acqua forte, acquatinta, mm. 590 x 500



"ROSSINI" 1985  
punta secca, vernice molle, mm. 350 x 250



"RITRATTO", 1991-1994, seconda versione  
punta secca, 220 x 200



"SILVIA", 1987  
punta secca, mm. 200 x 251

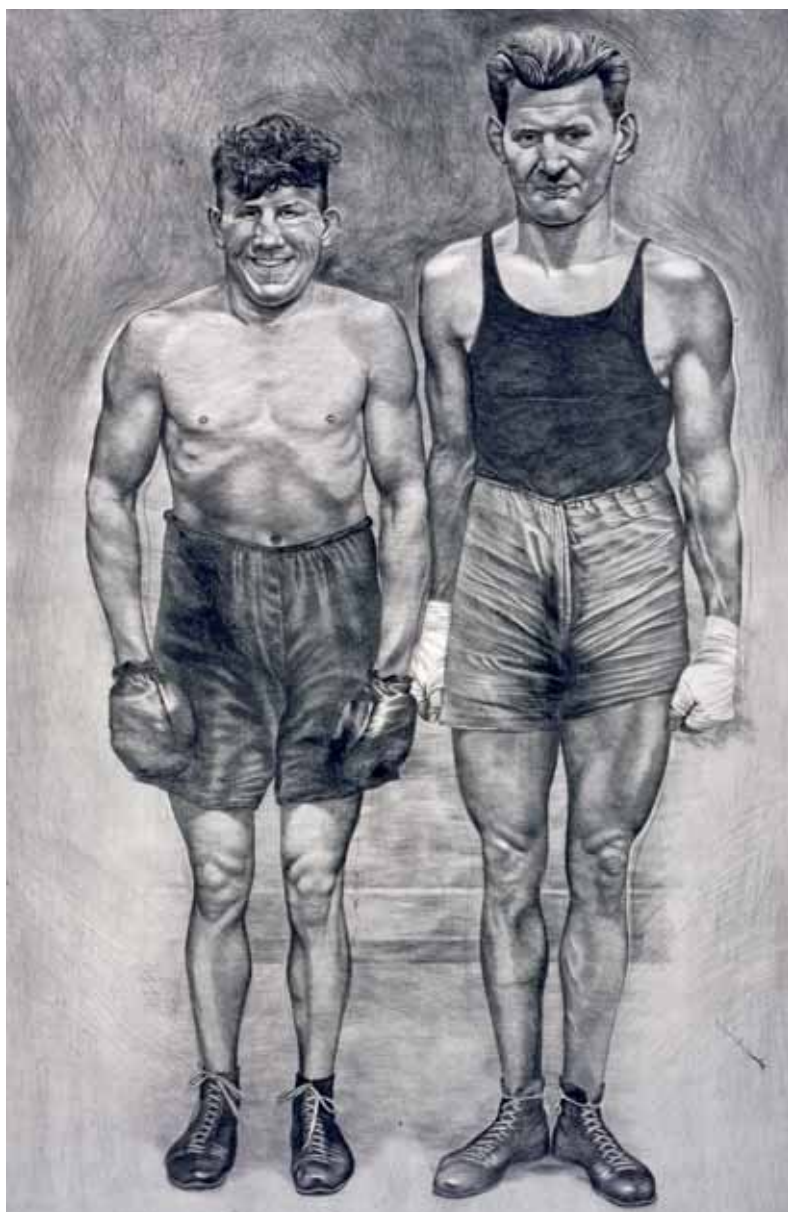




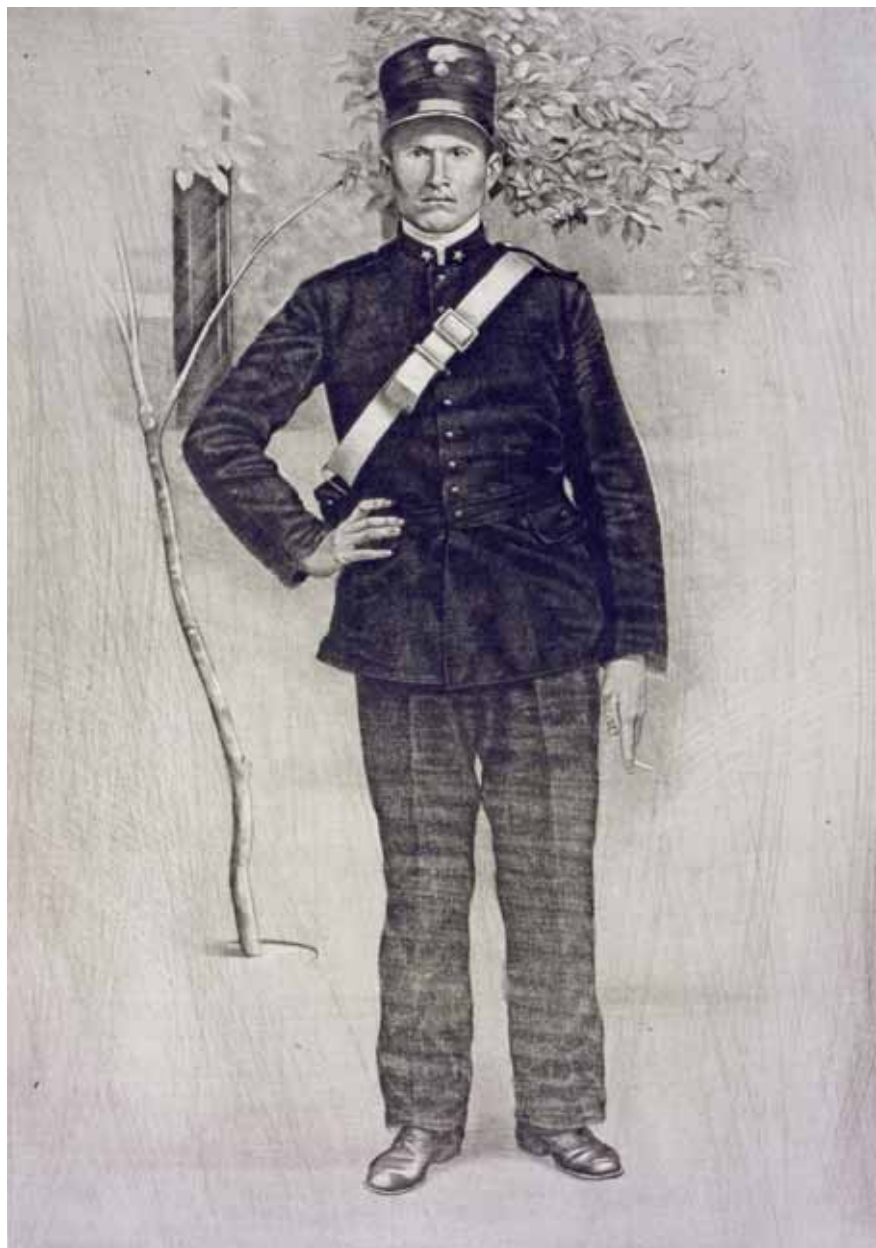
"LA BICICLETTA", 1988  
punta secca, mezzotinta, mm. 500 x 380



"DI CASA", 1980  
acquatinta, aquatinta, puntasecca, mm. 530 x 400



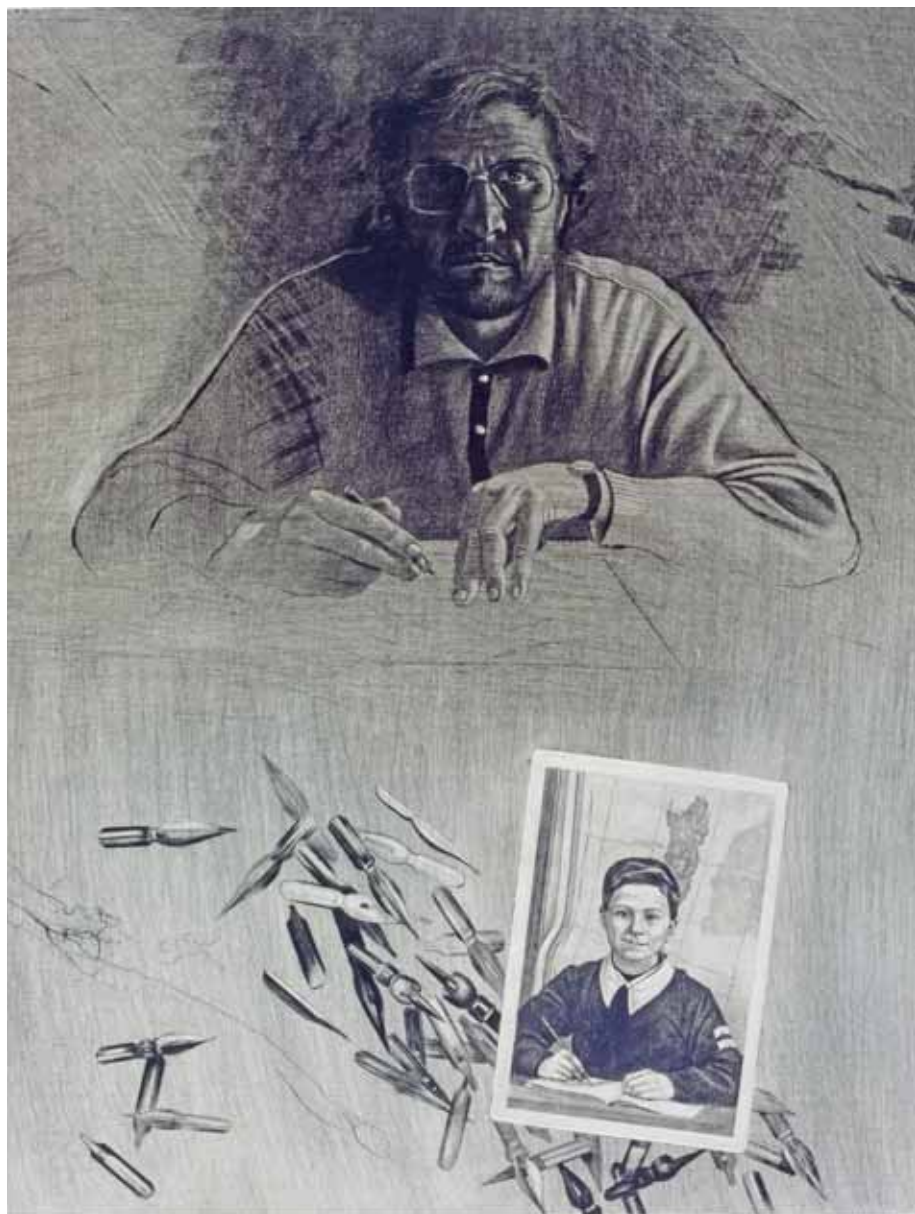
'BOXEURS', 1989  
tunta secca, mm. 800 x 500



"MIO PADRE", 1989  
tuntacecca, mezzotinta, mm. 500 x 350



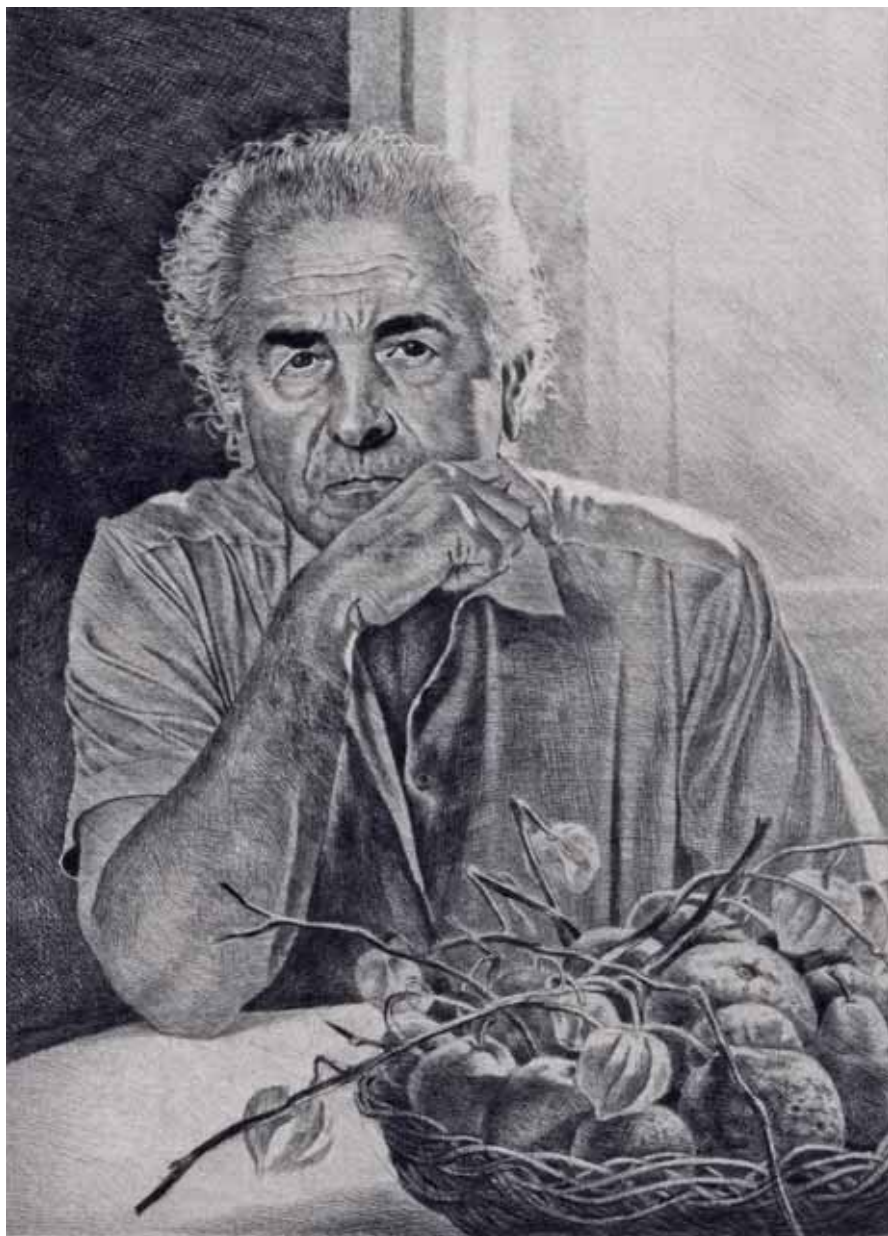
"REMBRANDT", 1990  
punta secca, mm. 580 x 400



"DOPPIO AUTORITRATTO", 1990  
punta secca, mm. 500 x 400



"GRANDE CIPRESSO", 1993  
buntasecca, mm. 1000 x 666



"RITRATTO DI GIOVANNI BARBISAN", 1993  
punta secca, mm. 170 x 140

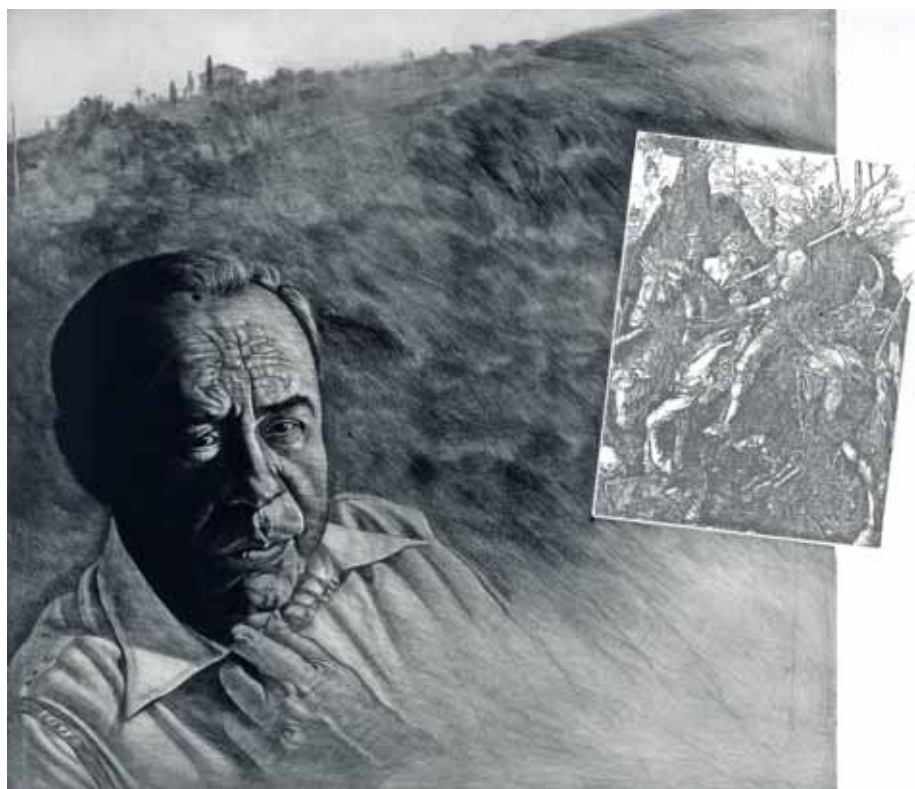




"LA VIGNA E LA COLLINA", 1993  
acquaforte, mm. 211 x 600



"GRANDE MELO", 1998  
acquaforte, mm. 360 x 600



"SCIACCIA, IL CAVALIERE E LA MORTE", 1998  
puntasecca, fotoincisione, mm. 400 x 475



"L'UOMO DEI CASTAGNI" 1999  
acquaforte, mm. 360 x 720



"AUTORITRATTO CON PELLICCIA (DA DÜRER), 2005  
tinta secca, mm. 500 x 360



"PICASSO", 2013  
punta secca, mm. 990 x 658



## ELENCO DELLE OPERE

*Les liaisons dangereuses*, 1978, acquaforte, acquatinta, fotoincisione,  
mm. 800 x 600

*Hobo (Omaggio a Woody Guthrie)*, 1978, acquaforte, acquatinta,  
fotoincisione, mm. 800 x 600

*Omaggio a Caravaggio*, 1979/1985, seconda versione, acquaforte,  
acquatinta, puntasecca, mm. 500 x 601

*Interrogatorio di Vincenzo Perugia*, 1982, puntasecca, mezzotinta,  
acquaforte, mm. 590 x 500

*Rossini*, 1985, puntasecca, vernice, mm. 350 x 250

*Ritratto*, 1991 – 1994, seconda versione, puntasecca, mm. 220 x 200

*Silvia*, 1987, puntasecca, mm. 200 x 251

*La bicicletta*, 1988, puntasecca, mezzotinta, mm. 500 x 380

*Di casa*, 1990, acquaforte, acquatinta, puntasecca, mm. 530 x 400

*Boxeurs*, 1989, puntasecca, mm. 800 x 500

*Mio padre*, 1989, puntasecca, mezzotinta, mm. 500 x 350

*Rembrandt*, 1990, puntasecca, mm. 500 x 400

*Doppio autoritratto*, 1990, puntasecca, mm. 500 x 400

*Grande cipresso*, 1993, puntasecca, mm. 1000 x 666

*Ritratto di Giovanni Barbisan*, 1993, puntasecca, mm. 170 x 140

*La vigna e la collina*, 1993, acquaforte, mm. 211 x 600

*Grande melo*, 1998, acquaforte, mm. 360 x 600

*Sciascia, il cavaliere e la morte*, 1998, puntasecca, fotoincisione,  
mm. 400 x 475

*L'uomo dei castagni*, 1999, acquaforte, mm. 360 x 720

*Autoritratto con pelliccia (da Dürer)*, 2005, puntasecca,  
mm. 500 x 360

*Picasso*, 2013, puntasecca, mm. 990 x 658